
ÁSÝND LOFTLÍNU

MYNDAHEFTI – SVÆÐI B

Blöndulína 3 - Umhverfismatsskýrsla

LANDSNET



MANNVIT



EFNISYFIRLIT

1.0 Raunásýnd

- 1.1 Áhrif sólarstöðu á ásýnd mastra
- 1.2 Línuslóðir
- 1.3 Raunásýnd

2.0 Sýnileiki

- 2.1 Sýnileiki B1
- 2.2 Sýnileiki B3
- 2.3 Sýnileiki B4

3.0 Ásýndarmyndir

- 3.1 Yfirlitskort ásýndarmynda



MANNVIT

LANDSNET

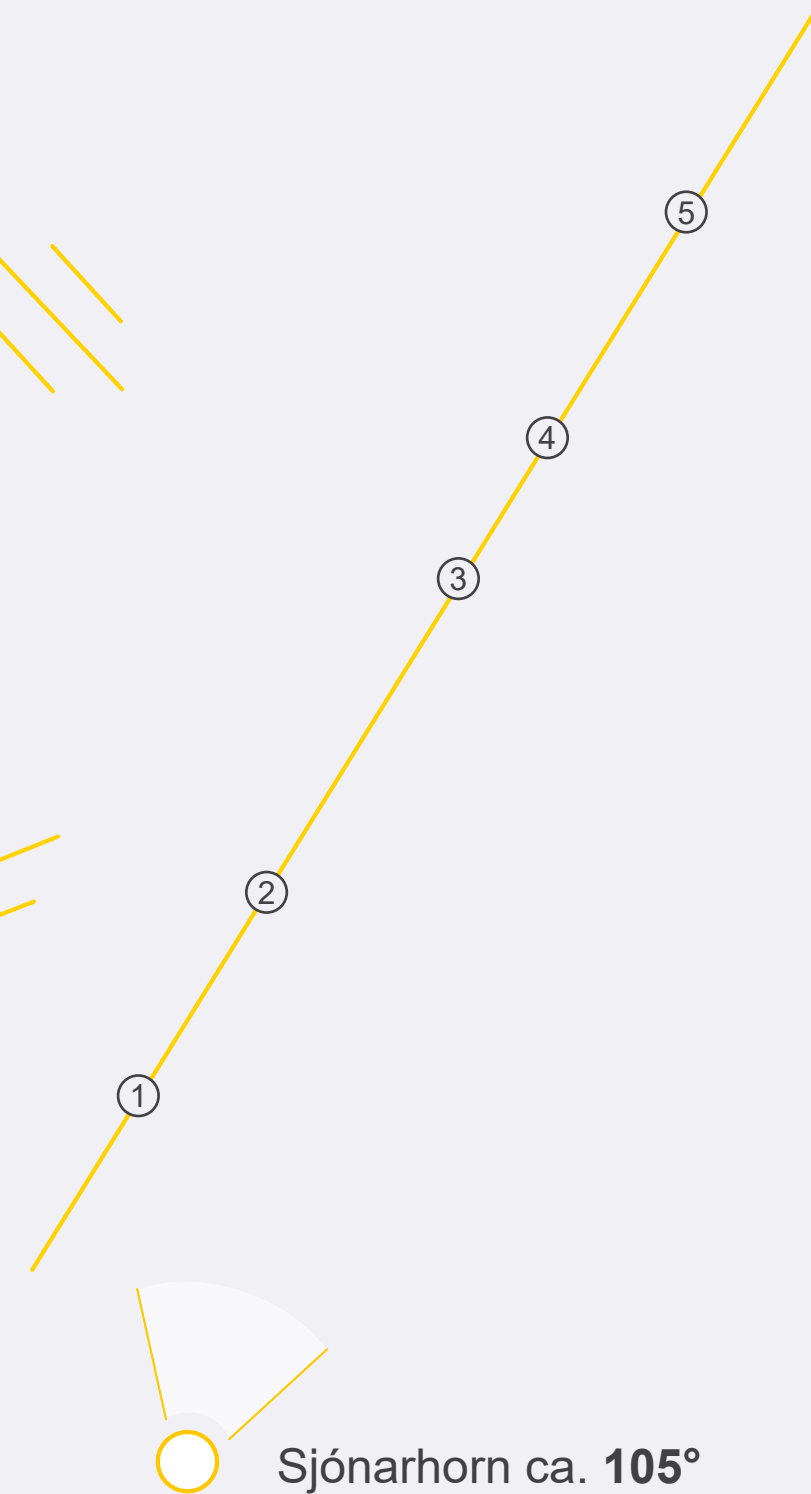
Áhrif sólarstöðu á ásýnd mastra

Margir þættir hafa áhrif á ásýnd mastra, t.d. fjarlægð, birtuskilyrði og bakgrunnur, þ.e. hvort mastur beri við himinn eða land. Á meðfylgjandi myndum má sjá dæmi um hvernig ásýnd mastra breytist með mismunandi bakgrunn og eftir því hvernig sólarljós fellur á möstur á mismunandi tímum dags.

17. júní 2020
kl. 15:30 / 227°



17. júní 2020
kl. 12:00 / 157°



Raunásýnd 17. júní 2020 kl. 12:00 / fjarlægð í mastur 3: 1,9 km



Raunásýnd 17. júní 2020 kl. 15:30 / fjarlægð í mastur 3: 1,9 km

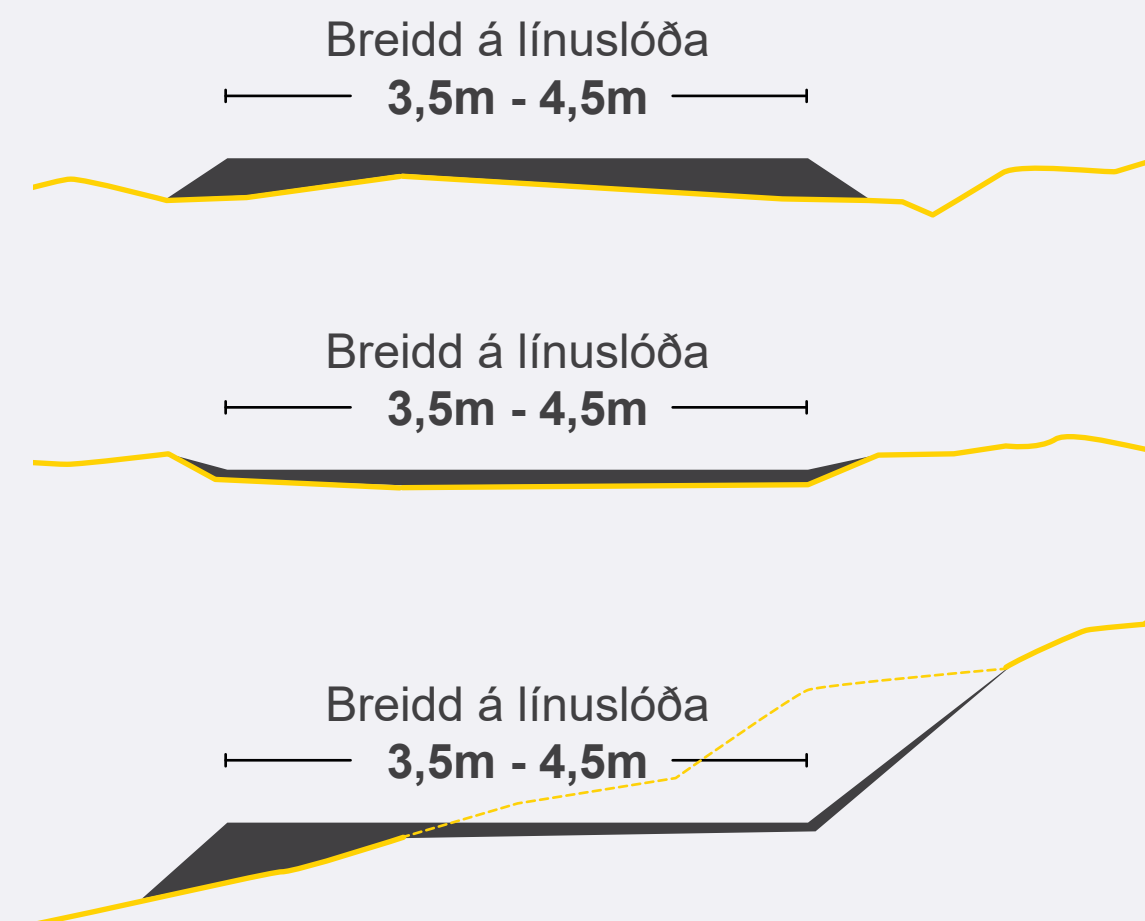


MANNVIT

LANDSNET

Línuslóðir

Útbúa þarf slóðir meðfram línuleiðum. Yfirborðsbreidd línuslóða verður 3,5-4,5 m. Slóðir verða lagaðar að landi eins og hægt er og verða ýmist upphækkaðar, niðurgrafnar eða í skeringum/á fyllingum. Slóðagerð verður haldið í lágmarki, þ.e. ekki umfram þarfir. Línuslóðir sem sýndar eru á ásýndarmyndum í þessu myndahefti sýna ekki endanlega legu slóða. Línuslóðir eru sýndar á myndum þar sem líklegast er að þær séu greinilegar. Unnið verður að endanlegri útfærslu slóða og akstursleiða í samráði við landeigendur og fulltrúa Umhverfisstofnunar. Myndirnar hér til hliðar sýna mismunandi útfærslur línuslóða.



Dæmi 1. Nýleg línuslóð milli Kröflulínu 2 og 3



Dæmi 2. Línuslóð á Hólasandi við Kröflulínu 4



Dæmi 3. Nýleg línuslóð meðfram Hólasandslínu 3



Dæmi 4. Nýleg línuslóð vegna Hólasandslínu 3



MANNVIT

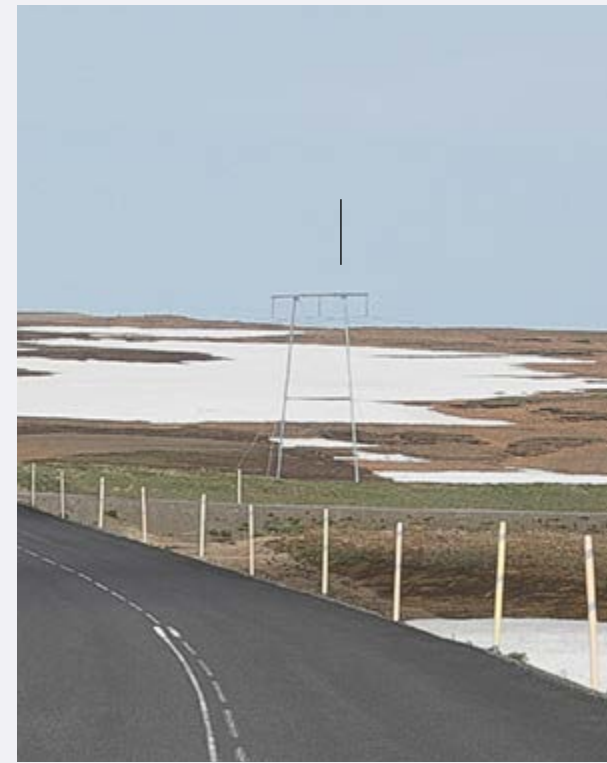
LANDSNET

Raunásýnd

Myndir sýnir raunásýnd þeistareykjalínu 1 milli Kröflu og Bakka. Sambærileg möstur eru fyrirhuguð vegna Blöndulínu 3.



Fjarlægð í mastur **0,5 km**



Fjarlægð í mastur **1,0 km**



Fjarlægð í mastur **2,0 km**

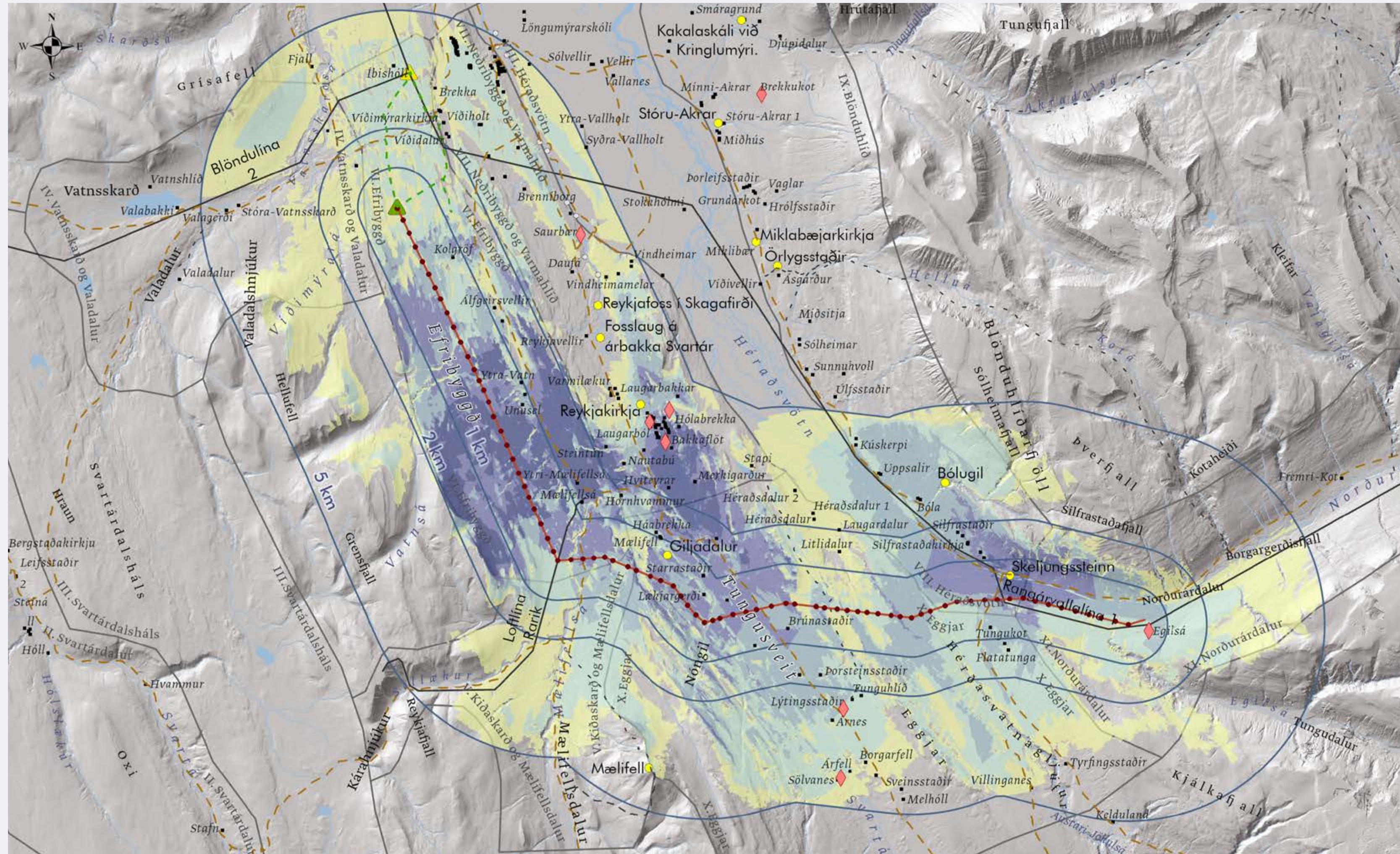


Fjarlægð í mastur **3,0 km**



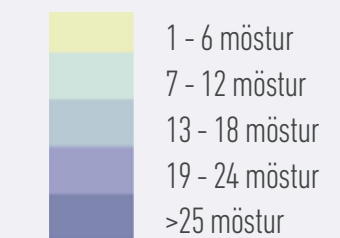
Fjarlægð í mastur **4,0 km**



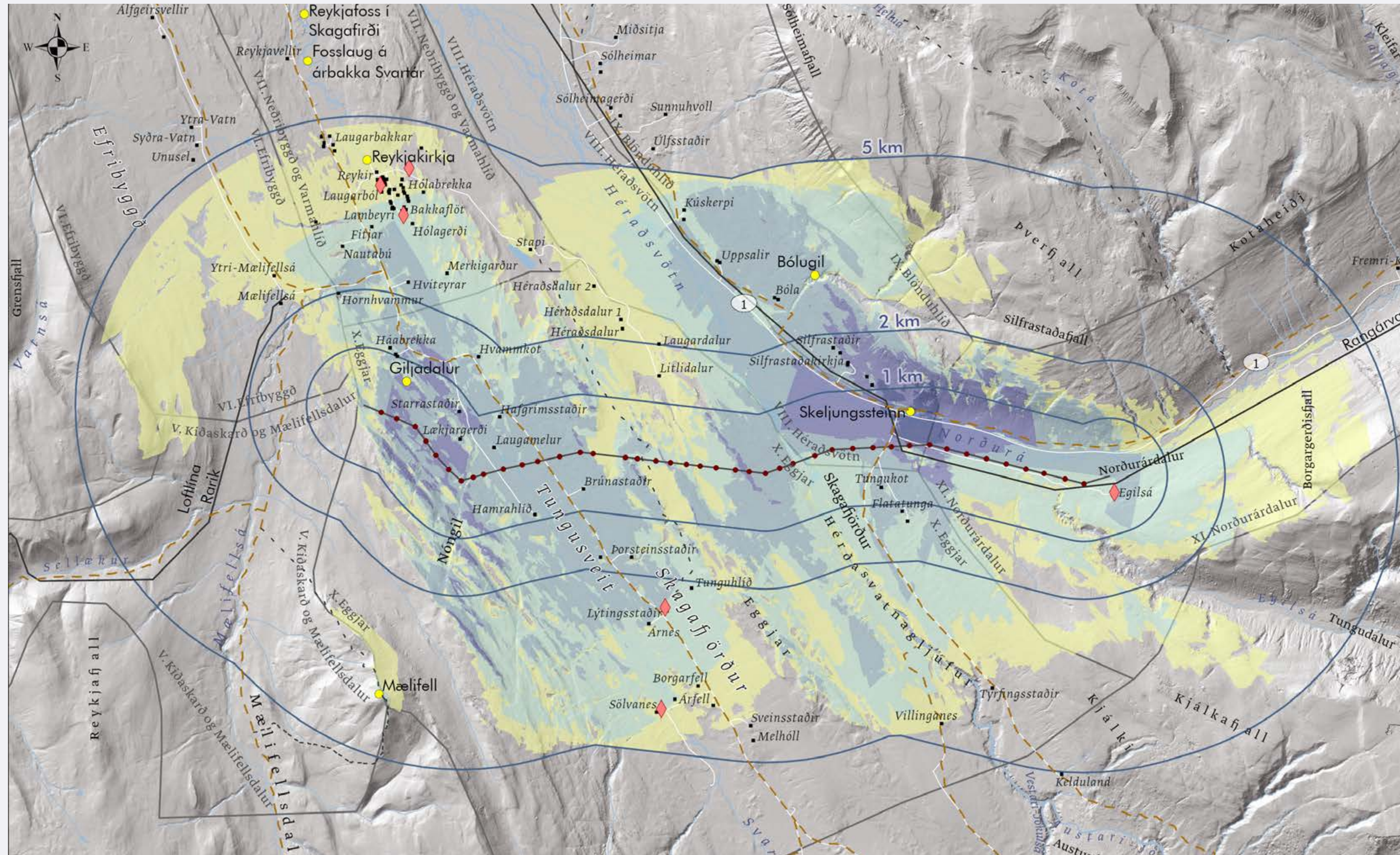


BLÖNDULÍNA 3 SÝNILEIKI B1

Fjöldi sýnilegra mastra



- | | |
|----------------------|-----------------------------------|
| • Möstur | - - - Gönguleiðir |
| ○ Veiðistaður | - - - Reiðleiðir |
| ● Áhugaverðir staðir | ▲ Núverandi tengivirki |
| ◆ Gisting | ▲ Fyrirhugað tengivirki á svæði A |
| □ Landslagsheildir | - - - 132kV jarðstrengskostur |

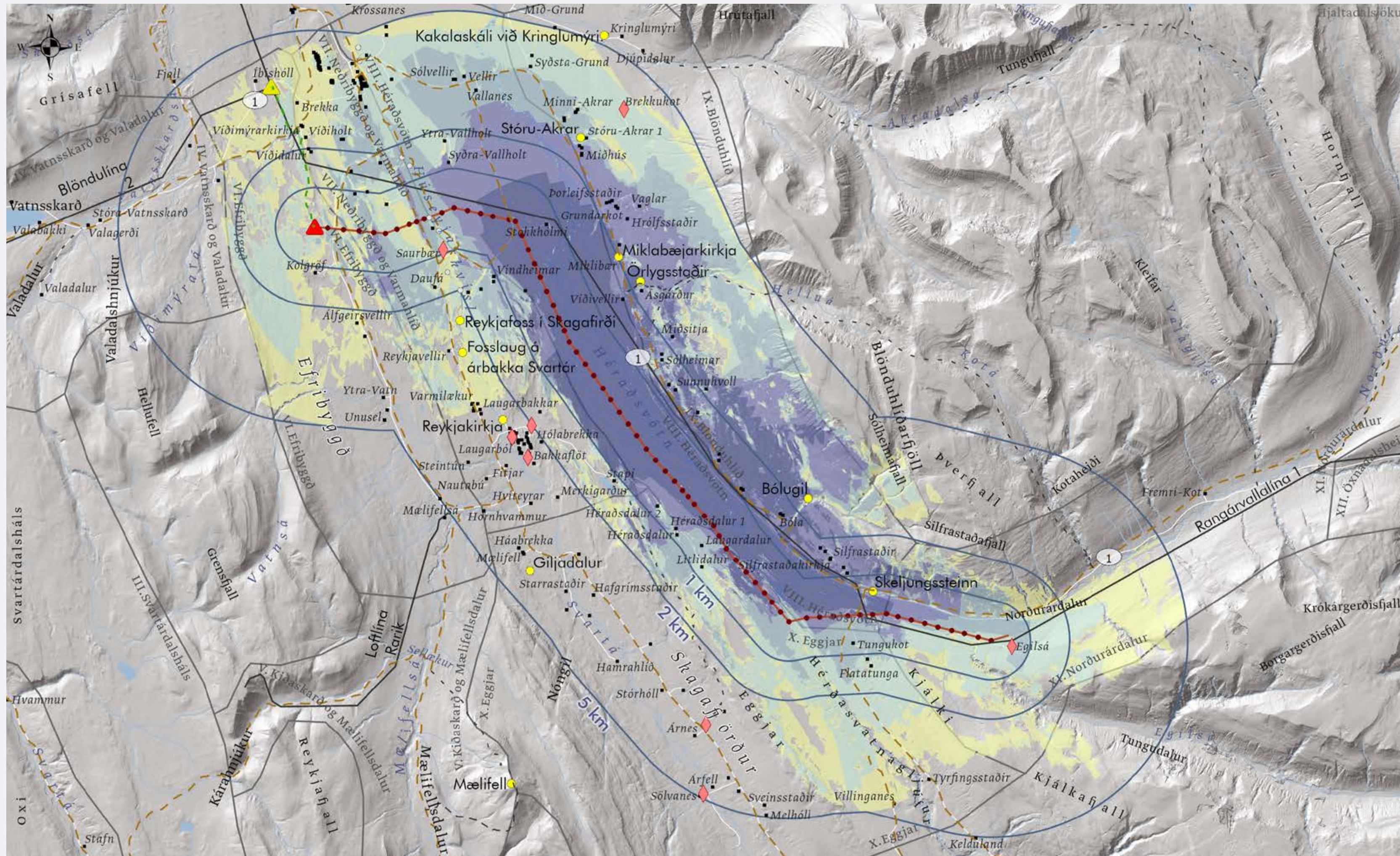


BLÖNDULÍNA 3 SÝNILEIKI B1b

Fjöldi sýnilegra mastra



- Möstur
- Veiðistaður
- Áhugaverðir staðir
- ◆ Gisting
- Landslagsheildir
- - - Gönguleiðir
- - - - - Reiðleiðir

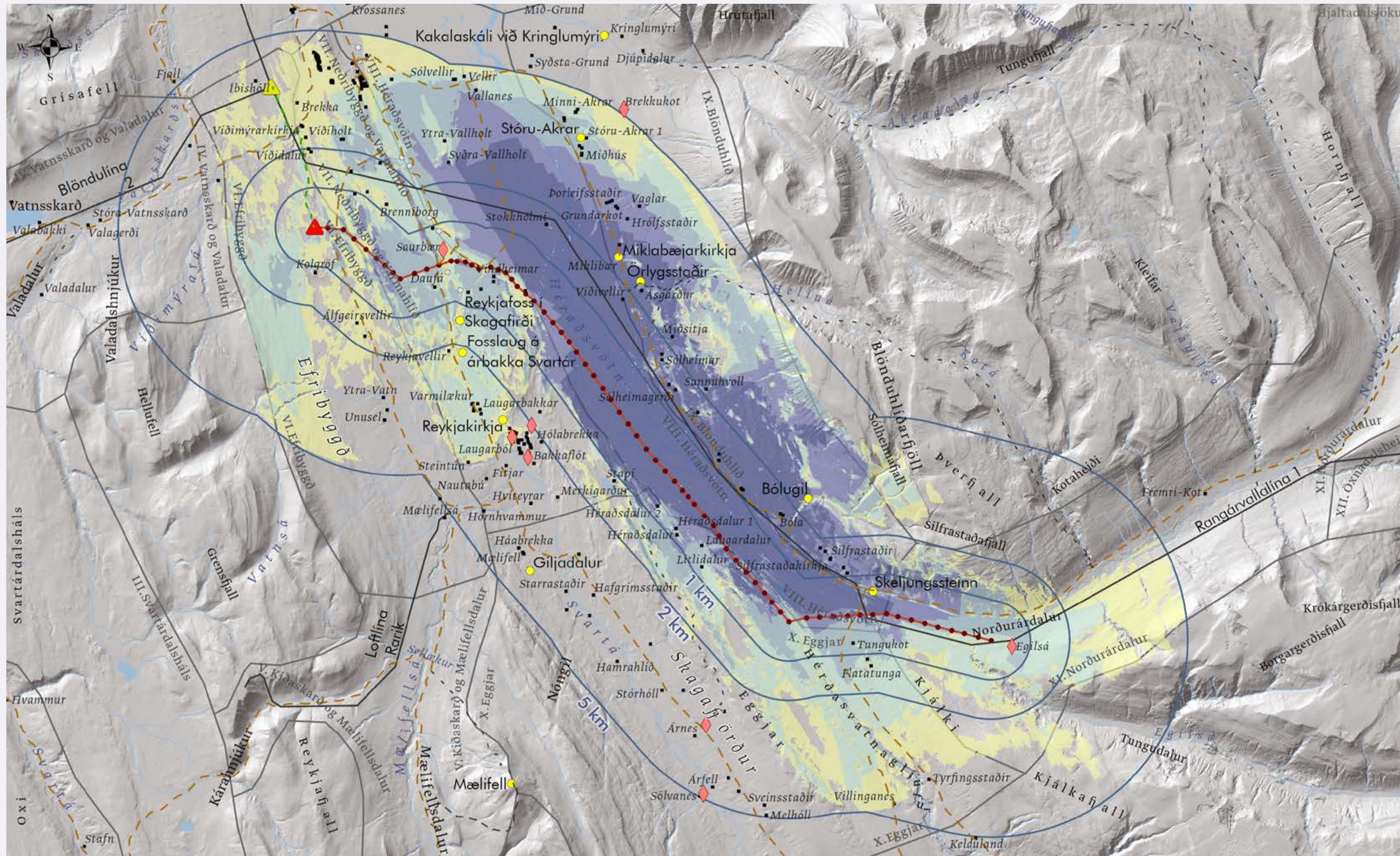


BLÖNDULÍNA 3 SÝNILEIKI B3

Fjöldi sýnilegra mastra



- | | |
|---|--|
| ● Möstur | Gönguleiðir |
| ○ Veiðistaður | Reiðleiðir |
| ● Áhugaverðir staðir | ▲ Núverandi tengivirki |
| ◆ Gisting | ▲ Fyrirhugað tengivirki á svæði B |
| Landslagsheildir | 132kV jarðstrengskostur |



BLÖNDULÍNA 3 SÝNILEIKI B4

Fjöldi sýnilegra mastra



- | | |
|----------------------|-----------------------------------|
| ● Möstur | - - - Gönguleiðir |
| ○ Veiðistaður | - - - Reiðleiðir |
| ● Áhugaverðir staðir | ▲ Núverandi tengivirki |
| ◆ Gisting | ▲ Fyrirhugað tengivirki á svæði B |
| □ Landslagsheildir | - - - 132kV jarðstrengskostur |



MANNVIT

LANDSNET

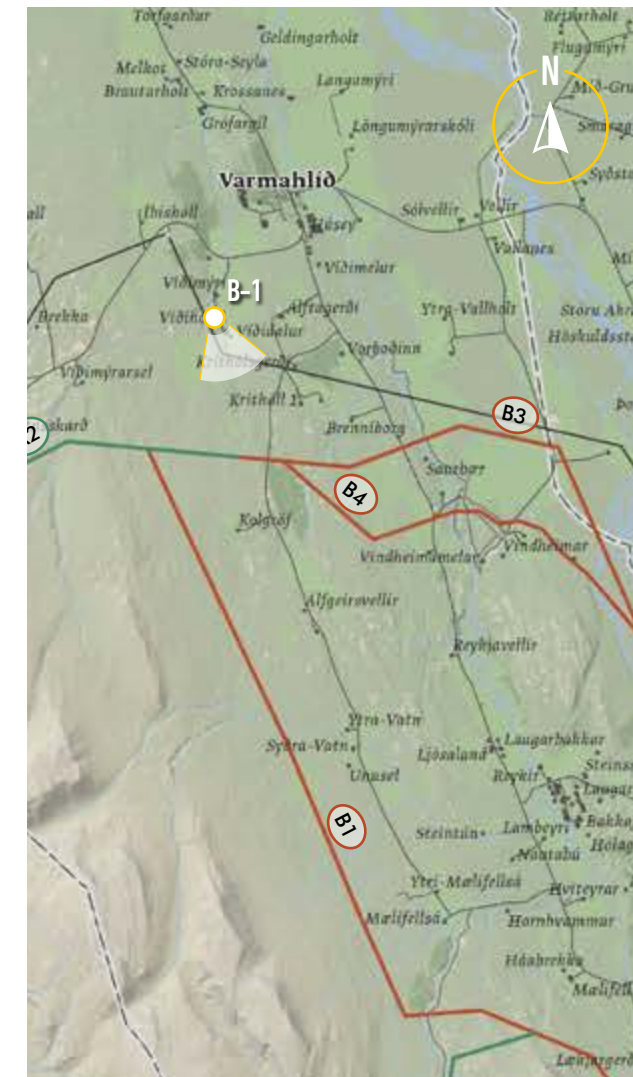
YFIRLITSKORT

MYNDATÖKUSTAÐIR ÁSÝNDARMYND A SVÆÐI B

VALKOSTIR B1, (B1b), B3 OG B4



Núverandi ásjnd



Nr. B-1 Víðidalur

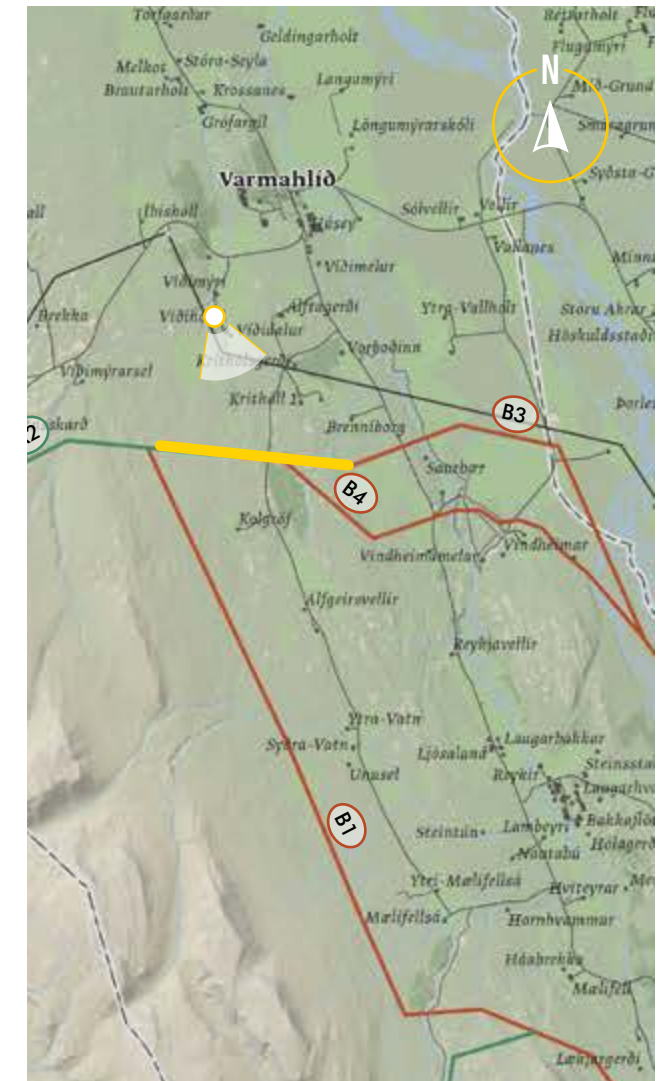
**A2 – Vatnsskarðsleið
B3/B4 - Héraðsvatnaleið**

Mynd tekin af afleggjara að Víðidal á móts við bæinn Víðiholt. Horft er til suðurs í átt að Mælifellshnjúk, Víðiholt á mynd til vinstri. Rángárvallalína 1 á mynd skammt sunnan við bæinn Víðidal.

Breytt ásýnd með Rangárvallalínu 1

Suður

Yfirlitskort



Nr. B-1 Víðidalur

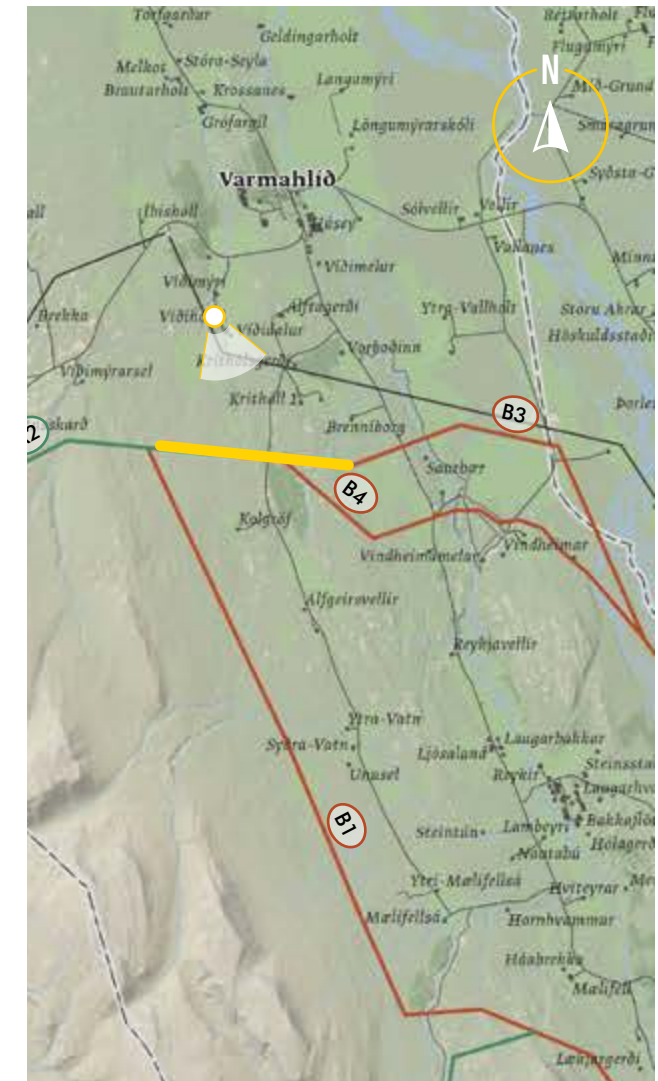
A2 – Vatnsskarðsleið
B3/B4 - Héraðsvatnaleið

Mynd tekin af afleggjara að Víðidal á mótis við bæinn Víðiholt. Horft er til suðurs í átt að Mælifellshnjúk, Víðiholt á mynd til vinstri. Rangárvallalína 1 á mynd skammt sunnan við bæinn Víðidal.

Fjarlægð í línu: 2,4 km

Mynd gefur til kynna mögulega ásýnd, ekki er um endanlega verkhönnun að ræða.

Breytt ásýnd án Rangárvallalínu 1



Nr. B-1 Víðidalur

A2 – Vatnsskarðsleið B3/B4 - Héraðsvatnaleið

Mynd tekin af afleggjara að Víðidal á móts við bæinn Víðiholt. Horft er til suðurs í átt að Mælifellshnjúk, Víðiholt á mynd til vinstri.

Rángárvallalína 1 hefur verið fjarlægð.



Fjarlægð í línu: 2,4 km

Mynd gefur til kynna mögulega ásýnd, ekki er um endanlega verkhönnun að ræða.

Núverandi ásynd

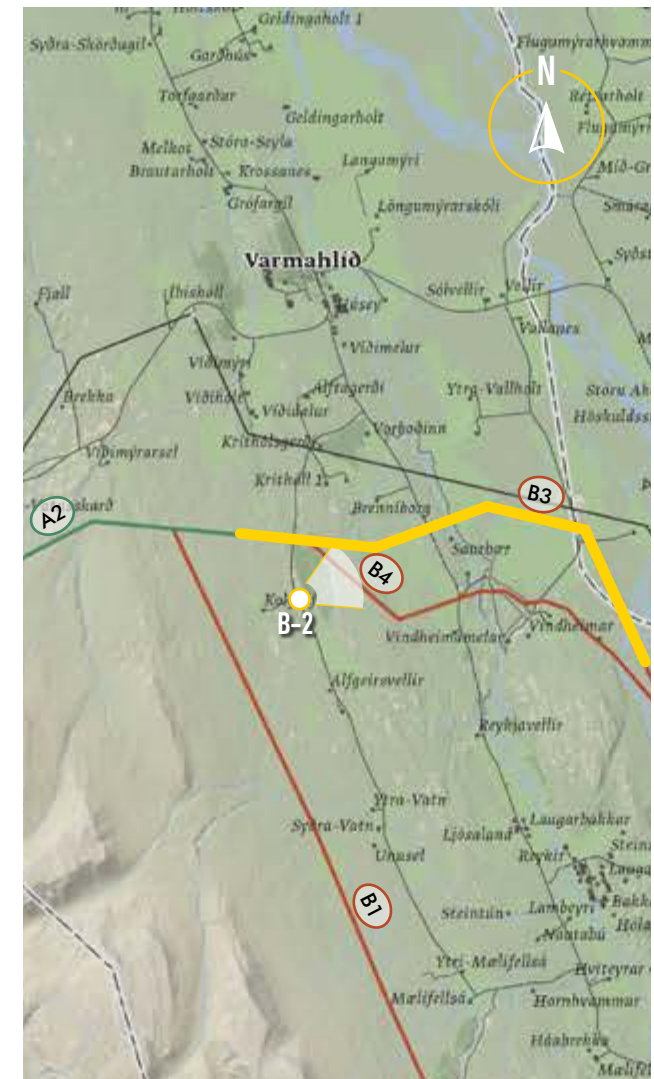


Nr. B-2 Efribyggðar- vegur

B3 – Héraðsvatnaleið

Mynd tekin af Efribyggðarvegi sunnan afleggjara að Kolgröf. Horft til austurs í átt að Djúpadal.

Breytt ásynd



Nr. B-2 Efribyggðar- vegur

B3 – Héraðsvatnaleið

Mynd tekin af Efribyggðarvegi sunnan afleggjara að Kolgröf. Horft til austurs í átt að Djúpadal.



Fjarlægð í línu: 1,1 km

Mynd gefur til kynna mögulega ásynd, ekki er um endanlega verkhönnun að ræða.

Núverandi ásjnd



Nr. B-3 Efribyggðar- vegur

B4–Útfærsla á Héraðsvatnaleið

Mynd tekin af Efribyggðarvegi sunnan afleggjara að Kolgröf. Horft til austurs í átt að Djúpadal.

Breytt ásynd



Nr. B-3 Efribyggðar- vegur

B4–Útfærsla á Héraðsvatnaleið

Mynd tekin af Efribyggðarvegi sunnan afleggjara að Kolgröf. Horft til austurs í átt að Djúpadal.



Fjarlægð í línu: 0,6 km

Mynd gefur til kynna mögulega ásynd, ekki er um endanlega verkhönnun að ræða.

Núverandi ásjón

Norður

Yfirlitskort



Nr. B-4 Efribyggðarvegur

B3 – Héraðsvatnaleið

Mynd tekin af Efribyggðarvegi sunnan afleggjara að Kolgröf. Horft til norðurs.

Breytt ásynd

 Norður

Yfirlitskort 



Nr. B-4 Efribyggðar- vegur

B3 – Héraðsvatnaleið

Mynd tekin af Efribyggðarvegi
sunnan afleggjara að Kolgröf. Horft til
norðurs.



Fjarlægð í línu: 0,5 km

Mynd gefur til kynna mögulega ásynd, ekki er um endanlega verkhönnun að ræða.

Núverandi ásjón

Vestur

Yfirlitskort



Nr. B-5 Efribyggðar- vegur

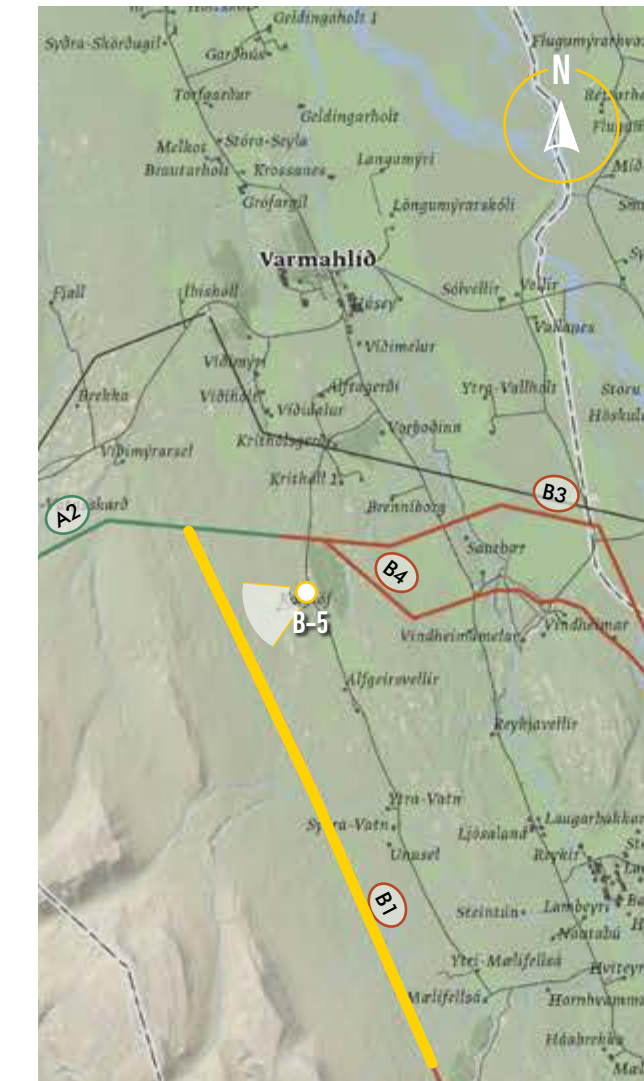
B1 – Efribyggðarleið

Mynd tekin af Efribyggðarvegi sunnan afleggjara að Kolgröf. Horft til vesturs í átt að Kolgröf.

Breytt ásynd

Vestur

Yfirlitskort



Nr. B-5 Efribyggðar- vegur

B1 – Efribyggðarleið

Mynd tekin af Efribyggðarvegi sunnan afleggjara að Kolgröf. Horft til vesturs í átt að Kolgröf.

Fjarlægð í línu: 1,6 km

Mynd gefur til kynna mögulega ásynd, ekki er um endanlega verkhönnun að ræða.



Nr. B-6
**Mælifellsá
í Skagafirði**

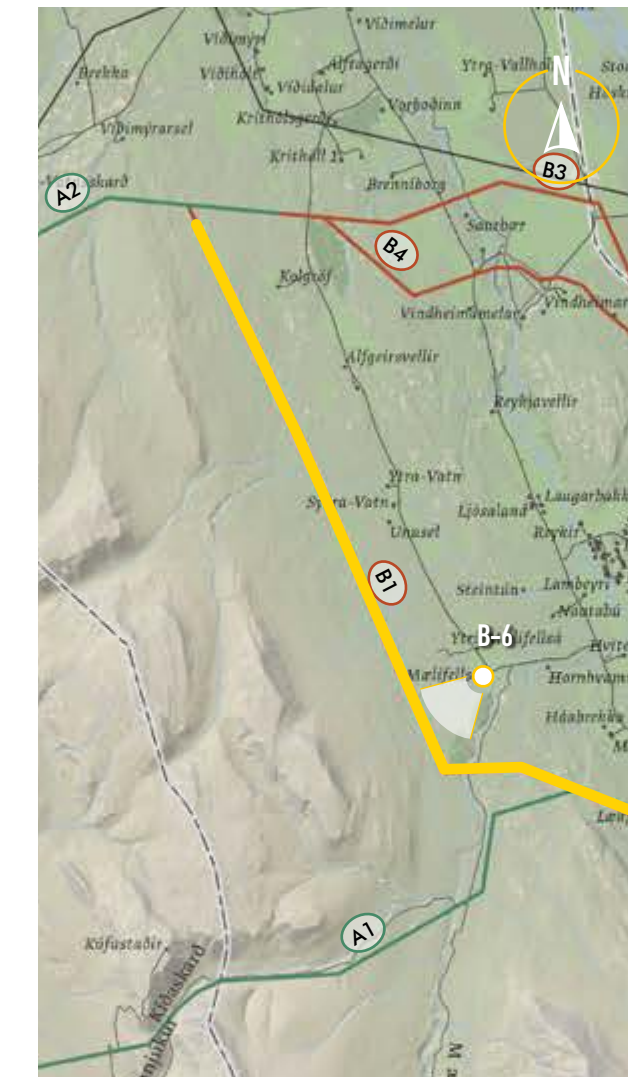
B1 – Efribýggðarleið

Mynd tekin af Efribýggðarvegi, horft er í átt að bænum Mælifellsá.



Fjarlægð í línu: 1,3 km

Mynd gefur til kynna mögulega ásynd, ekki er um endanlega verkhönnun að ræða.



Nr. B-6 Mælifellsá í Skagafirði

B1 – Efribýggðarleið

Mynd tekin af Efribýggðarvegi, horft er í átt að bænum Mælifellsá.

Núverandi ásjnd



Suður



Aðalvalkostur

Yfirlitskort



Nr. B-7

Mælifellsá í Skagafirði

A1 - Kiðaskarðsleið
B1b - Efribyggðarleið

Mynd tekin af Efribyggðarvegi við bæinn Mælifellsá, horft er í átt að Mælifellshnjúk.

Breytt ásynd

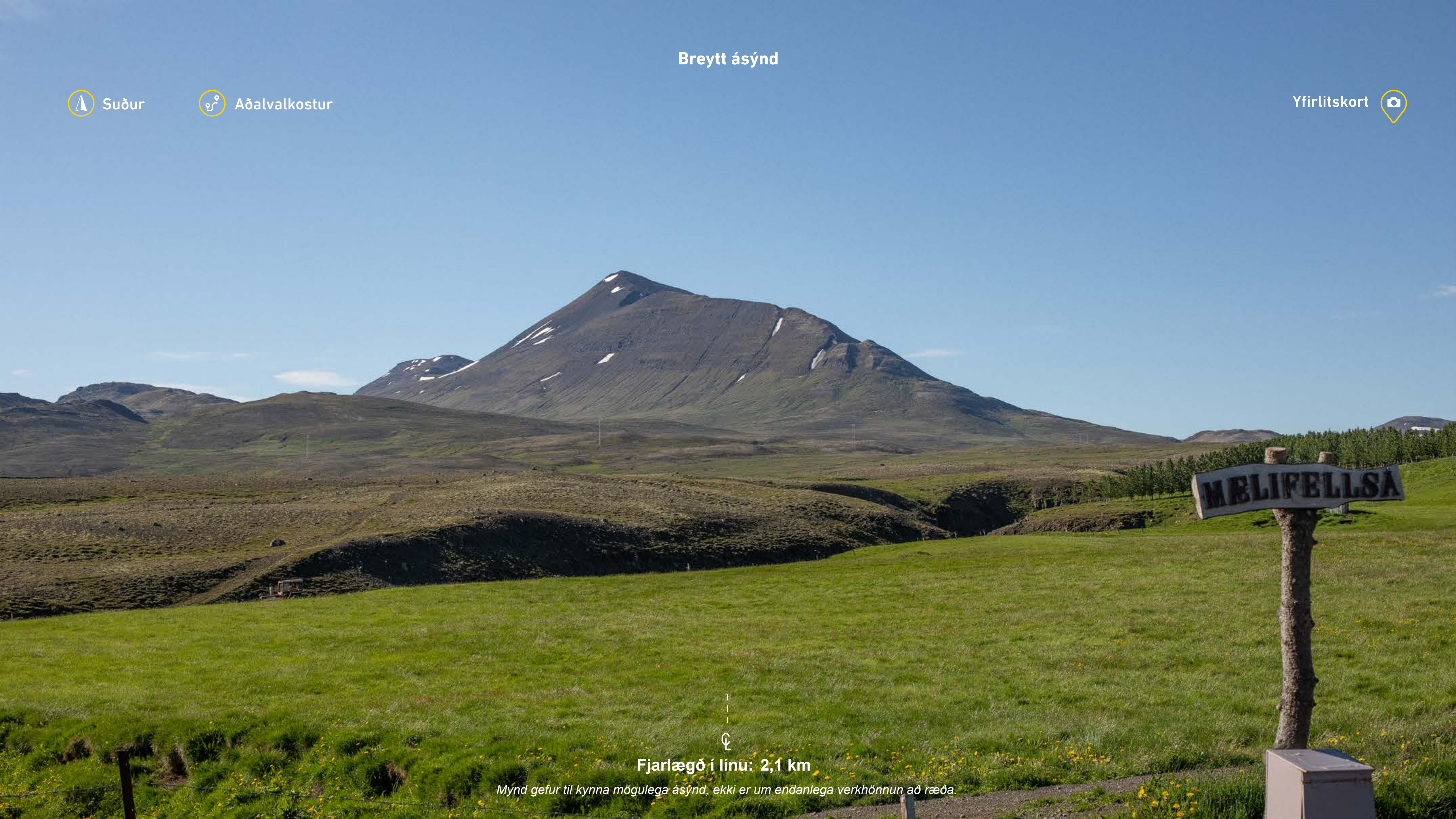


Suður



Aðalvalkostur

Yfirlitskort



MELIFELLSÁ



Fjarlægð í línu: 2,1 km

Mynd gefur til kynna mögulega ásynd, ekki er um endanlega verkhönnun að ræða.



Nr. B-7

Mælifellsá í Skagafirði

A1 - Kiðaskarðsleið
B1b - Efribyggðarleið

Mynd tekin af Efribyggðarvegi við bæinn Mælifellsá, horft er í átt að Mælifellshnjúk.

Núverandi ásjnd



Suður



Aðalvalkostur

Yfirlitskort



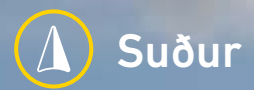
Nr. B-8

Efribyggðarvegur í Skagafirði

A1 – Kiðaskarðsleið
B1b - Efribyggðarleið

Mynd tekin ofan við bæinn
Hornhvamm, horft er í átt að
Mælifellshnjúk.

Breytt ásynd



Suður



Aðalvalkostur

Yfirlitskort



Nr. B-8

Efribyggðarvegur í Skagafirði

A1 – Kiðaskarðsleið
B1b - Efribyggðarleið

Mynd tekin ofan við bæinn Hornhvamm, horft er í átt að Mælifellshnjúk.

Fjarlægð í línu: 2,2 km

Mynd gefur til kynna mögulega ásynd, ekki er um endanlega verkhönnun að ræða.

Núverandi ásjnd

 Suðaustur

Yfirlitskort 



Nr. B-9

Kríthóll I í Skagafirði

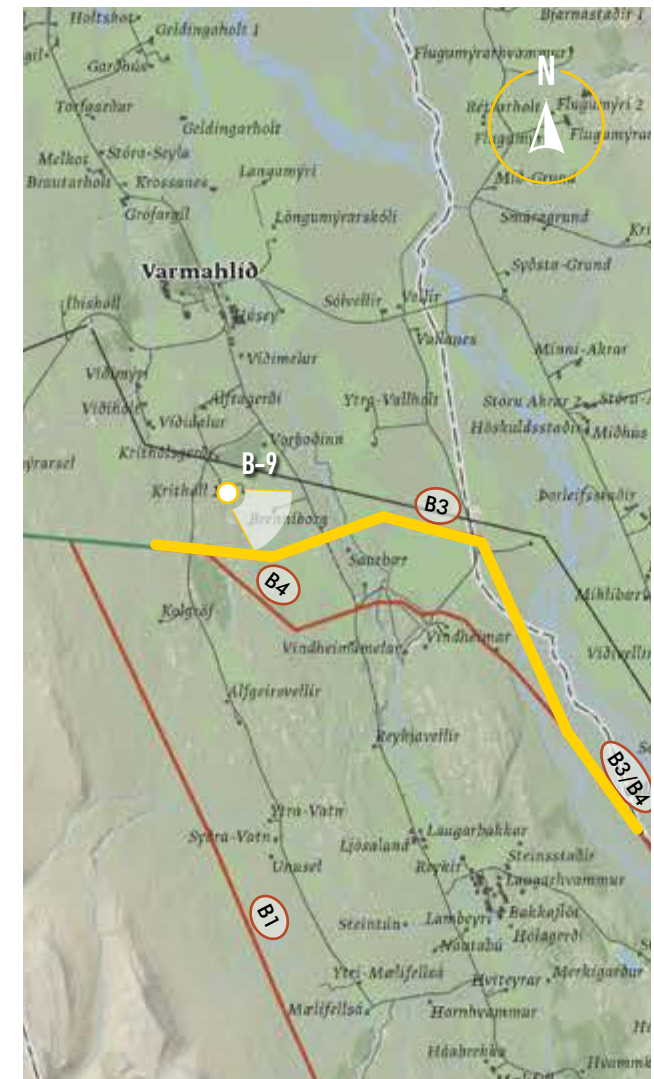
B3 – Héraðsvatnaleið

Mynd tekin frá Kríthól I. Horft til suðausturs, Vindheimar fyrir miðri mynd í fjarska.

Breytt ásynd

 Suðaustur

Yfirlitskort 



Nr. B-9
**Kríthóll I í
Skagafirði**

B3 – Héraðsvatnaleið

Mynd tekin frá Kríthól I. Horft til suðausturs, Vindheimar fyrir miðri mynd í fjarska.

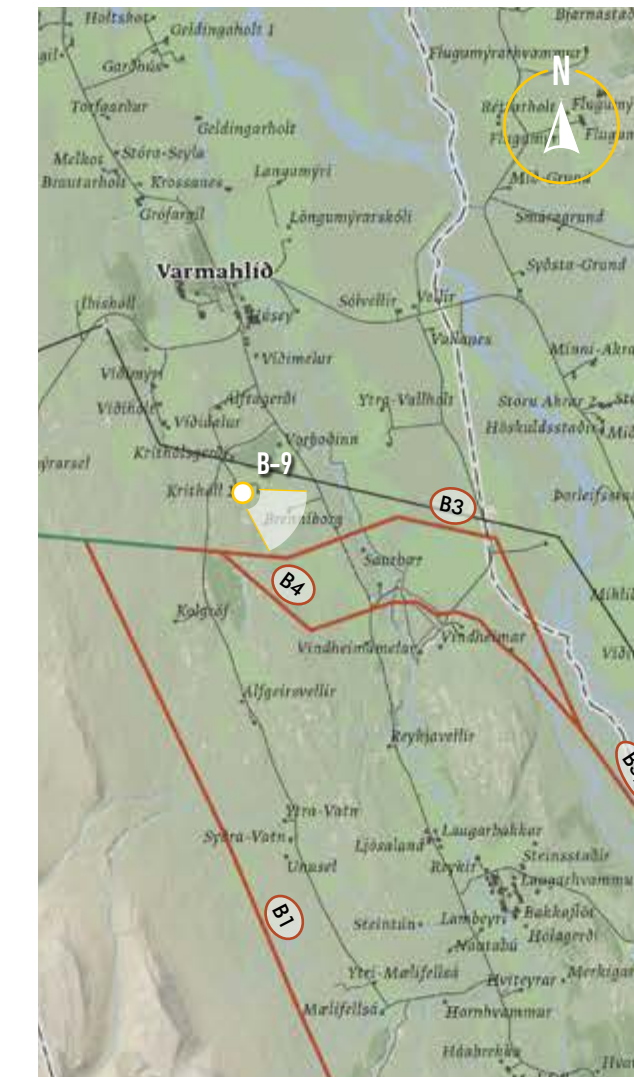
 Fjarlægð í línu: 1,6 km

Mynd gefur til kynna mögulega ásynd, ekki er um endanlega verkhönnun að ræða.

Núverandi ásynd

 Suðaustur

Yfirlitskort 



Nr. B-9
**Kríthóll I í
Skagafirði**

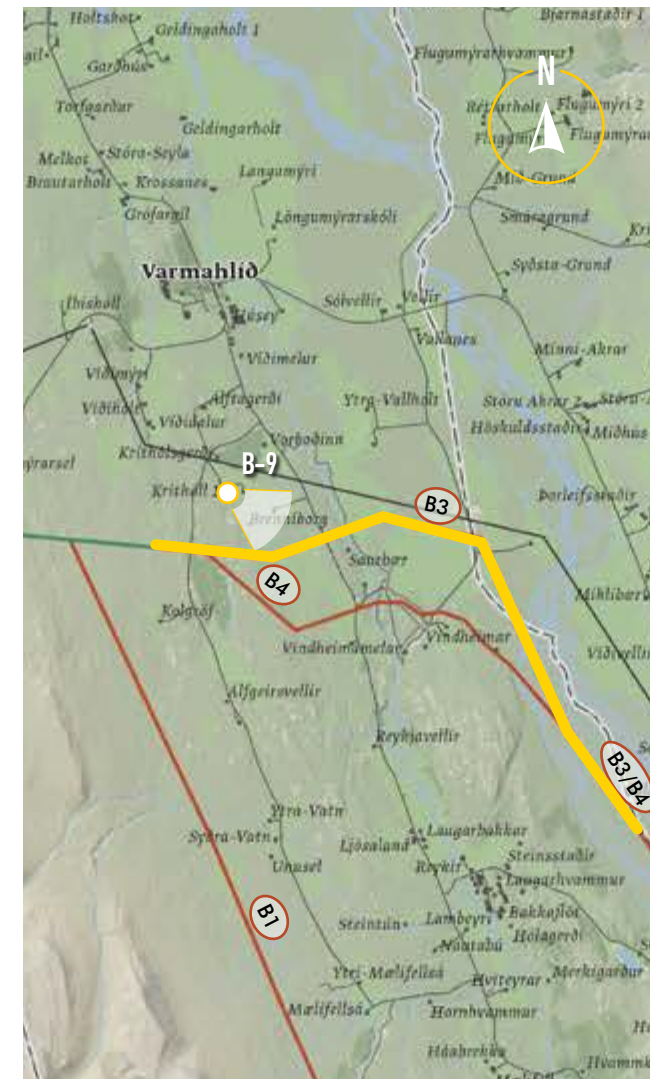
B3 – Héraðsvatnaleið

Mynd tekin frá Kríthól I. Horft til suðausturs, Vindheimar fyrir miðri mynd í fjarska.

Breytt ásýnd

 Suðaustur

Yfirlitskort 



Nr. B-9 Kríthóll I í Skagafirði

B3 – Héraðsvatnaleið

Mynd tekin frá Kríthól I. Horft til suðausturs, Vindheimar fyrir miðri mynd í fjarska.

Fjarlægð í línu: 1,6 km

Mynd gefur til kynna mögulega ásýnd, ekki er um endanlega verklögnun að ræða.

Núverandi ásjnd

 Suðaustur

Yfirlitskort 



Nr. B-10

Kríthóll I í Skagafirði

B4–Útfærsla á Héraðsvatnaleið

Mynd tekin frá Kríthól I. Horft til suðausturs, Vindheimar fyrir miðri mynd í fjarska.

Breytt ásjnd

 Suðaustur

Yfirlitskort 



Nr. B-10

Kríthóll I í Skagafirði

B4-Útfærsla á Héraðsvatnaleið

Mynd tekin frá Kríthól I. Horft til suðausturs, Vindheimar fyrir miðri mynd í fjarska.


Fjarlægð í línu: 3,1 km

Mynd gefur til kynna mögulega ásjnd, ekki er um endanlega verkhönnun að ræða.

Núverandi ásjnd

 Suðaustur

Yfirlitskort 



Nr. B-10
**Kríthóll I í
Skagafirði**

B4–Útfærsla á Héraðsvatnaleið

Mynd tekin frá Kríthól I. Horft til suðausturs, Vindheimar fyrir miðri mynd í fjarska.

Breytt ásjýnd

 Suðaustur

Yfirlitskort 



Nr. B-10

Kríthóll I í Skagafirði

B4–Útfærsla á Héraðsvatnaleið

Mynd tekin frá Kríthól I. Horft til suðausturs, Vindheimar fyrir miðri mynd í fjarska.

Fjarlægð í línu: 3,1 km

Mynd gefur til kynna mögulega ásjýnd, ekki er um endanlega verklögnun að ræða.

Núverandi ásjnd

 Norðaustur

Yfirlitskort 



Nr. B-11

Skagafjarðar- vegur við Saurbæ

B3 – Héraðsvatnaleið

Mynd tekin af Skagafjarðarvegi ofan við bæinn Saurbæ. Horft er til norðausturs. Rángárvallalína 1 fyrir miðri mynd.

Breytt ásýnd með Rangárvallalínu 1

Norðaustur

Yfirlitskort



Fjarlægð í línu: 1,4 km

Mynd gefur til kynna mögulega ásýnd, ekki er um endanlega verkhönnun að ræða.



Nr. B-11

Skagafjarðarvegur við Saurbæ

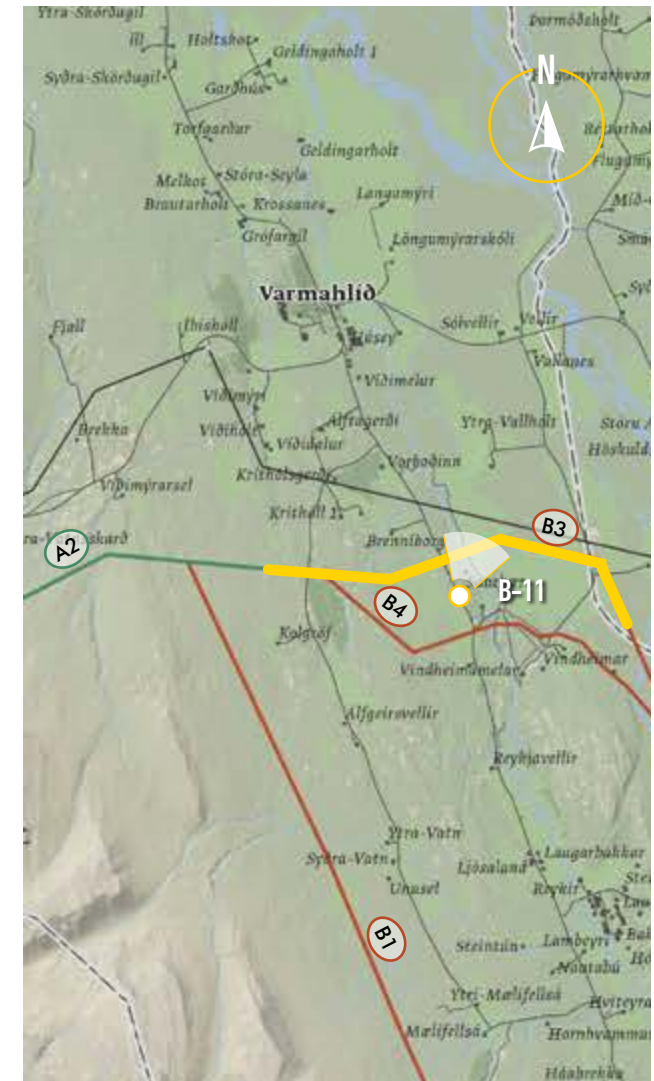
B3 – Héraðsvatnaleið

Mynd tekin af Skagafjarðarvegi ofan við bæinn Saurbæ. Horft er til norðausturs. Rángárvallalína 1 fyrir miðri mynd.

Breytt ásynd án Rangárvallalínu 1

 Norðaustur

Yfirlitskort 



Nr. B-11

Skagafjarðarvegur við Saurbæ

B3 – Héraðsvatnaleið

Mynd tekin af Skagafjarðarvegi ofan við bæinn Saurbæ. Horft er til norðausturs.

Rángárvallalína 1 hefur verið fjarlægð.

 Fjarlægð í línu: 1,4 km

Mynd gefur til kynna mögulega ásynd, ekki er um endanlega verkhönnun að ræða.

Núverandi ásjón

 Suðaustur

Yfirlitskort 



Nr. B-12

Skagafjarðarvegur við Saurbæ

B4–Útfærsla á Héraðsvatnleið

Mynd tekin af Skagafjarðarvegi ofan við bæinn Saurbæ. Horft er til suðausturs. Bærinn Vindheimar til vinstri á mynd.

Breytt ásynd

 Suðaustur

Yfirlitskort 



Nr. B-12

Skagafjarðarvegur við Saurbæ

B4–Útfærsla á Héraðsvatnaleið

Mynd tekin af Skagafjarðarvegi ofan við bæinn Saurbæ. Horft er til suðausturs. Bærinn Vindheimar til vinstri á mynd.

Fjarlægð í línu: 0,7 km

Mynd gefur til kynna mögulega ásynd, ekki er um endanlega verkhönnun að ræða.

Núverandi ásjnd

 Norðaustur

Yfirlitskort 



Nr. B-13
**Skagafjarðar-
vegur við Daufá**

B3 – Héraðsvatnaleið

Mynd tekin af Skagafjarðarvegi við bæinn Daufá. Horft er til norðausturs.

Breytt ásjnd

 Norðaustur

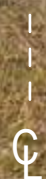
Yfirlitskort 



Nr. B-13
**Skagafjarðar-
vegur við Daufá**

B3 – Héraðsvatnaleið

Mynd tekin af Skagafjarðarvegi við bæinn Daufá. Horft er til norðausturs.



Fjarlægð í línu: 2,0 km

Mynd gefur til kynna mögulega ásjnd, ekki er um endanlega verkhönnun að ræða.

Breytt ásynd

Norðaustur

Yfirlitskort



Nr. B-13 Skagafjarðar- vegur við Daufá

B3 – Héraðsvatnaleið

Mynd tekin af Skagafjarðarvegi við bæinn Daufá. Horft er til norðausturs.

Fjarlægð í línu: 2,0 km

Mynd gefur til kynna mögulega ásynd, ekki er um endanlega verkhönnun að ræða.

Núverandi ásjón

 Norðaustur

Yfirlitskort 



Nr. B-14

Skagafjarðarvegur við Daufá

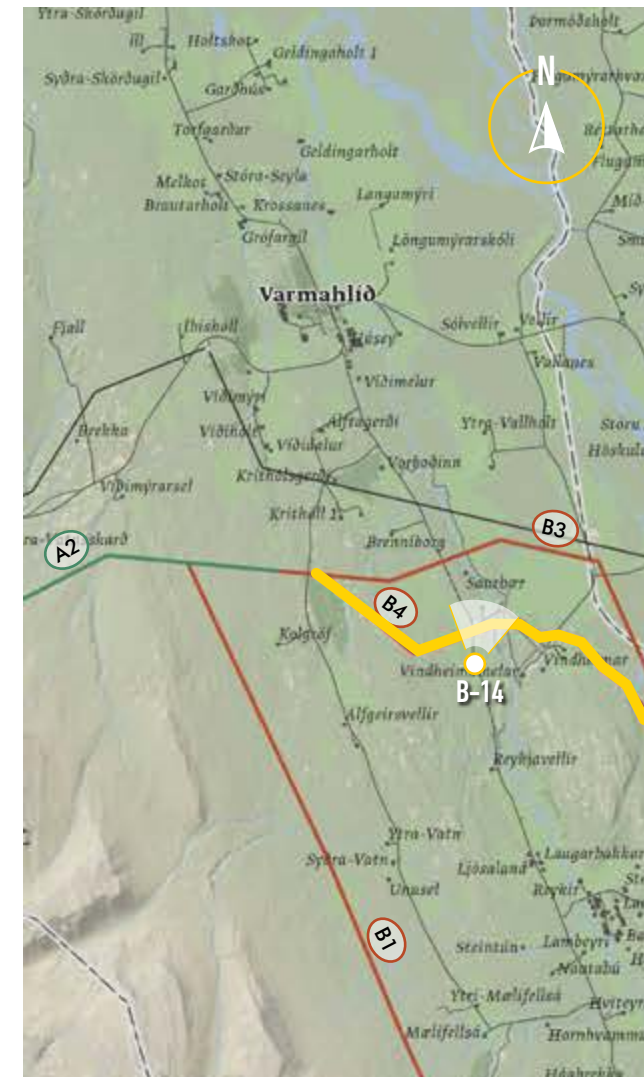
B4–Útfærsla á Héraðsvatnaleið

Mynd tekin af Skagafjarðarvegi við bæinn Daufá. Horft er til norðausturs.

Breytt ásjnd

Norðaustur

Yfirlitskort



Nr. B-14 Skagafjarðar- vegur við Daufá

B4-Útfærsla á Héraðsvatnaleið

Mynd tekin af Skagafjarðarvegi við bæinn Daufá. Horft er til norðausturs.

Fjarlægð í línu: 0,4 km

Mynd gefur til kynna mögulega ásjnd, ekki er um endanlega verkhönnun að ræða.

Núverandi ásjnd

 Suðaustur

Yfirlitskort 



Nr. B-15 Stapi í Skagafirði

B3 - Héraðsvatnaleið
B4 - Útfærsla á Héraðsvatnaleið

Mynd tekin af Héraðsdalsvegi við bæinn Stapa. Horft er til suðausturs yfir Héraðsvötn. Kúskerpi í mynd til vinstri, Uppsalir fyrir miðri mynd og Bóla til hægri.

Breytt ásýnd með Rangárvallalínu 1

 Suðaustur

Yfirlitskort 



Nr. B-15 Stapi í Skagafirði

B3 - Héraðsvatnaleið
B4 - Útfærsla á Héraðsvatnaleið

Mynd tekin af Héraðsdalsvegi við bæinn Stapa. Horft er til suðausturs yfir Héraðsvötn. Kúskerpi í mynd til vinstri, Uppsalir fyrir miðri mynd og Bóla til hægri.



Fjarlægð í línu: 1,4 km

Mynd gefur til kynna mögulega ásýnd, ekki er um endanlega verkhönnun að ræða.

Núverandi ásjnd

 Suðaustur

Yfirlitskort 



Nr. B-15

Stapi í Skagafirði

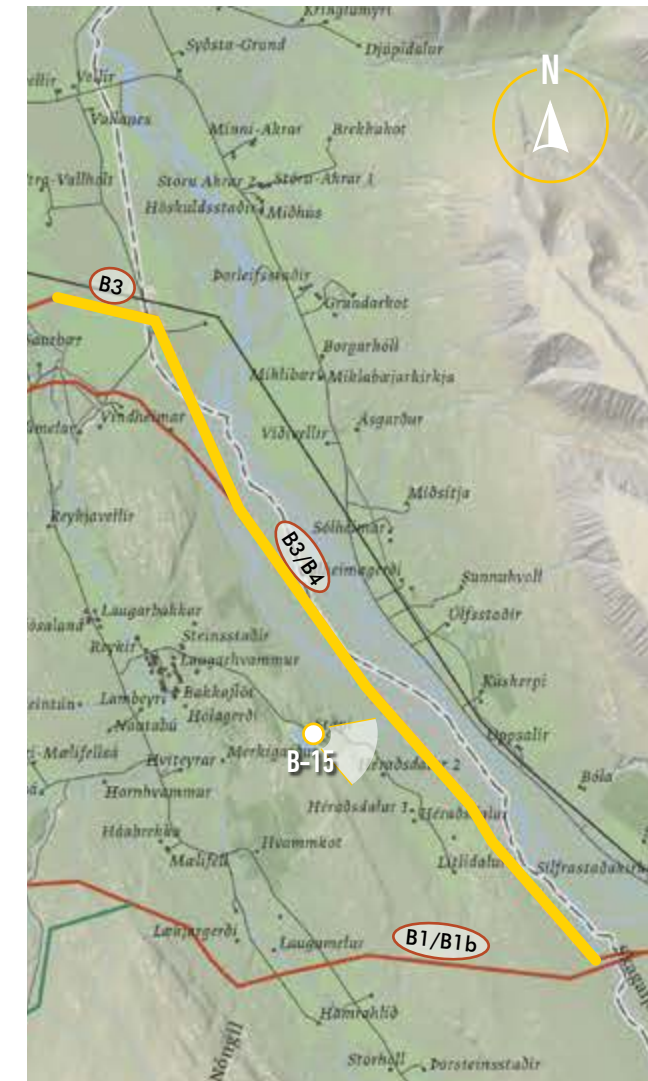
B3 - Héraðsvatnaleið
B4 - Útfærsla á Héraðsvatnaleið

Mynd tekin af Héraðsdalsvegi við bæinn Stapa. Horft er til suðausturs yfir Héraðsvötn. Kúskerpi í mynd til vinstri, Uppsalir fyrir miðri mynd og Bóla til hægri.

Breytt ásýnd með Rangárvallalínu 1

 Suðaustur


Yfirlitskort 



Nr. B-15 Stapi í Skagafirði

B3 - Héraðsvatnaleið
B4 - Útfærsla á Héraðsvatnaleið

Mynd tekin af Héraðsdalsvegi við bæinn Stapa. Horft er til suðausturs yfir Héraðsvötn. Kúskerpi í mynd til vinstri, Uppsalir fyrir miðri mynd og Bóla til hægri.

 Fjarlægð í línu: 1,4 km

Mynd gefur til kynna mögulega ásýnd, ekki er um endanlega verkhönnun að ræða.

Núverandi ásjnd

Norður

Yfirlitskort



Nr. B-16 Laugardalur í Skagafirði

B3 – Héraðsvatnaleið

Mynd tekin frá bænum Laugardal. Horft er til norðurs yfir Héraðsvötn í átt að fjallinu Tindastól.

Breytt ásynd með Rangárvallalínu 1

Norður

Yfirlitskort



Fjarlægð í línu: 1,4 km

Mynd gefur til kynna mögulega ásynd, ekki er um endanlega verkhönnun að ræða.



Nr. B-16 Laugardalur í Skagafirði

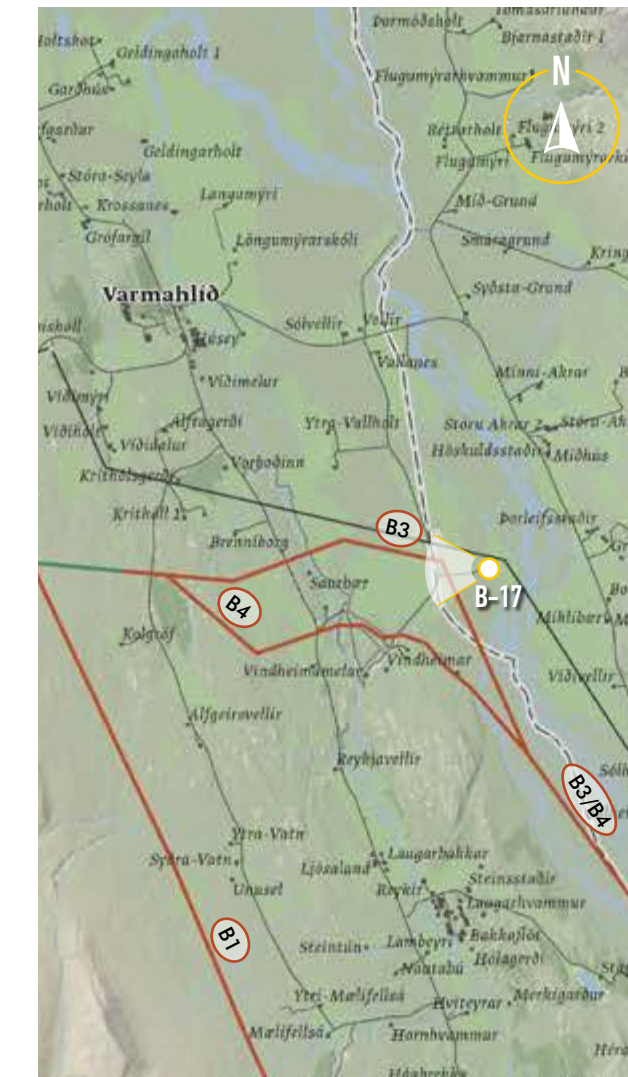
B3 – Héraðsvatnaleið

Mynd tekin frá bænum Laugardal.
Horft er til norðurs yfir Héraðsvötn í
átt að fjallinu Tindastól.

Núverandi ásjnd

Vestur

Yfirlitskort



Nr. B-17

Stokkhólmi

B3 – Héraðsvatnaleið

Mynd tekin frá bænum Stokkhólma. Horft er til vesturs. Saurbær til vinstri á mynd og Rángárvallalína til hægri.

Breytt ásýnd með Rangárvallalínu 1



Vestur

Yfirlitskort



Nr. B-17

Stokkhólmi

B3 – Héraðsvatnaleið

Mynd tekin frá bænum Stokkhólma. Horft er til vesturs. Saurbær til vinstri á mynd og Rángárvallalína til hægri.



Fjarlægð í línu: 800 m

Mynd gefur til kynna mögulega ásýnd, ekki er um endanlega verkhönnun að ræða.

Núverandi ásjnd



Nr. B-18

Stokkhólmi

B4–Útfærsla á Héraðsvatnaleið

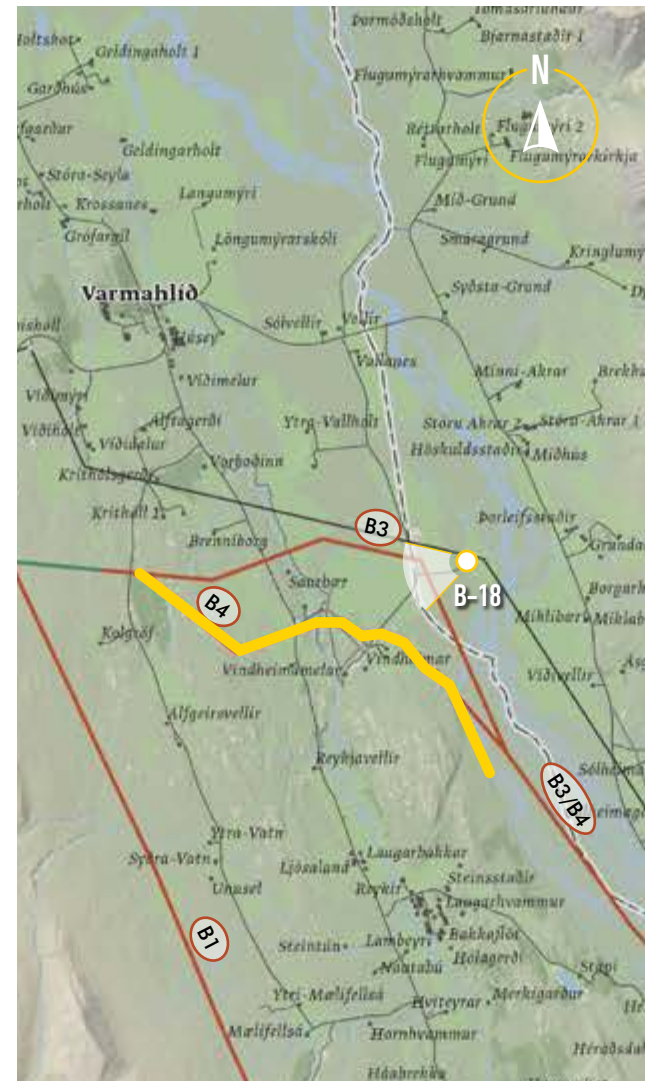
Mynd tekin frá bænum Stokkhólma. Horft er til vesturs. Saurbær fyrir miðri mynd.

Breytt ásjnd



Fjarlægð í línu: 2,4 km

Mynd gefur til kynna mögulega ásjnd, ekki er um endanlega verkhönnun að ræða.



Nr. B-18 Stokkhólmi

B4–Útfærsla á Héraðsvatnaleið

Mynd tekin frá bænum Stokkhólma. Horft er til vesturs. Saurbær fyrir miðri mynd.

Núverandi ásjnd

 Suðvestur

Yfirlitskort 



Nr. B-19 Miklibær í Skagafirði

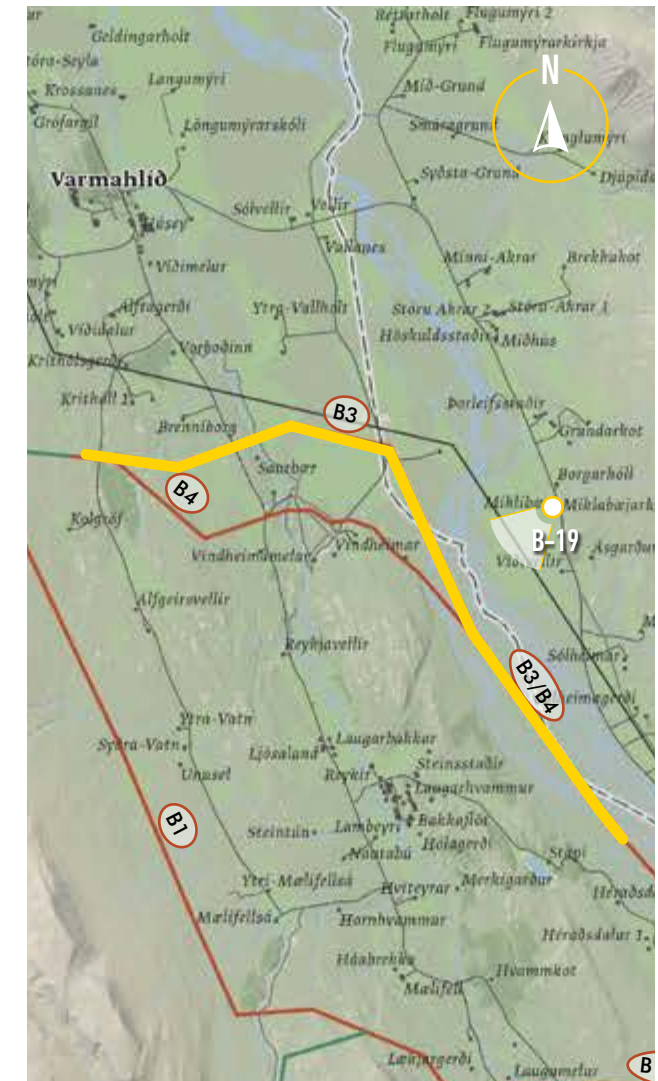
B3 – Héraðsvatnaleið

Mynd tekin af Þjóðvegi 1 við Miklabæjarkirkju. Horft er til suðvestur í átt að Héraðsvötnum, Mælifell á mynd til vinstri og Rangárvallalína 1 liggur þvert yfir mynd.

Breytt ásýnd með Rangárvallalínu 1

 Suðvestur

Yfirlitskort 



Nr. B-19 Miklibær í Skagafirði

B3 – Héraðsvatnaleið

Mynd tekin af Þjóðvegi 1 við Miklabæjarkirkju. Horft er til suðvestur í átt að Héraðsvötnum, Mælifell á mynd til vinstri og Rangárvallalína 1 liggur þvert yfir mynd.

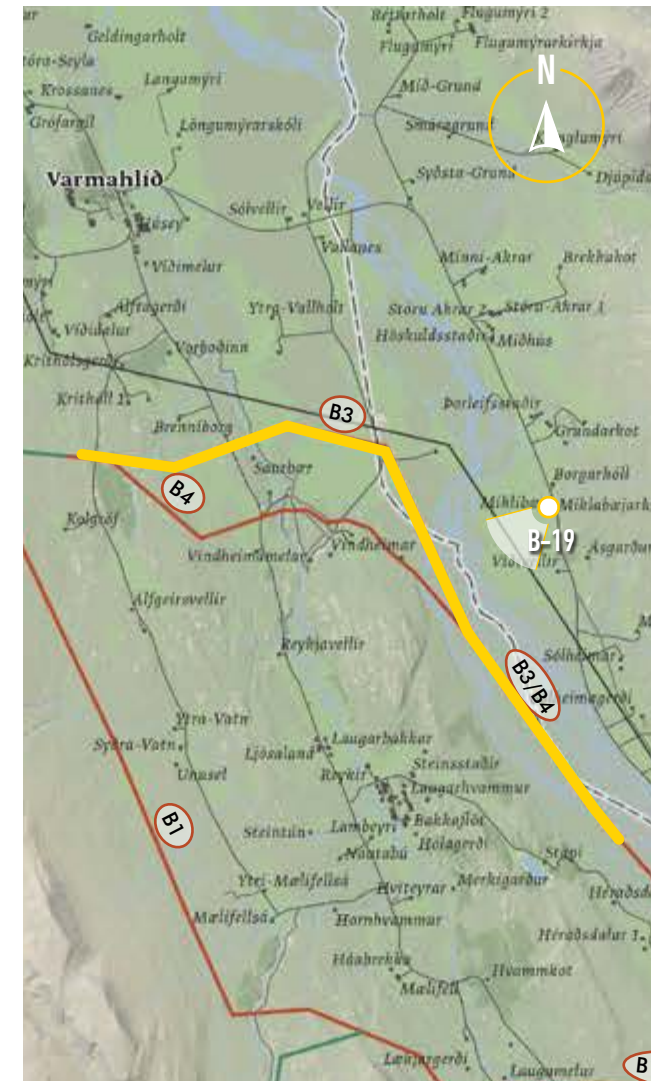
Fjarlægð í línu: 2,1 km

Mynd gefur til kynna mögulega ásýnd, ekki er um endanlega verkhönnun að ræða.

Breytt ásýnd án Rangárvallalínu 1

 Suðvestur

Yfirlitskort 



Nr. B-19 Miklibær í Skagafirði

B3 – Héraðsvatnaleið

Mynd tekin af Þjóðvegi 1 við Miklabæjarkirkju. Horft er til suðvestur í átt að Héraðsvötnum, Mælifell á mynd til vinstri á mynd.

Rangárvallalína 1 hefur verið fjarlægð.

Fjarlægð í línu: 2,1 km

Mynd gefur til kynna mögulega ásýnd, ekki er um endanlega verkhönnun að ræða.

Núverandi ásjón

 Suðvestur

 Aðalvalkostur

Yfirlitskort 



Nr. B-20

Silfrastaðir í Skagafirði

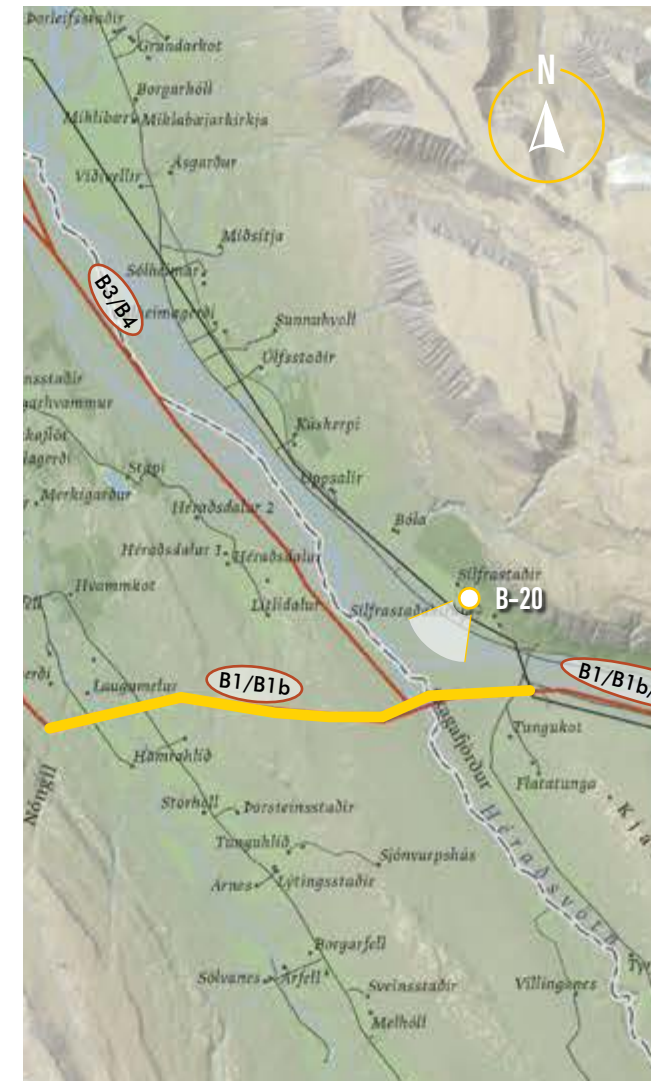
B1/B1b – Efribýggðarleið

Mynd tekin frá Silfrastaðakirkju. Horft er til suðvesturs. Í forgrunni á mynd sést Rangárvallalína 1.

Breytt ásýnd með Rangárvallalínu 1

 Suðvestur  Aðalvalkostur

Yfirlitskort 



Nr. B-20 Silfrastaðir í Skagafirði

B1/B1b – Efribyggðarleið

Mynd tekin frá Silfrastaðakirkju. Horft er til suðvesturs. Í forgrunni á mynd sést Rangárvallalína 1.

Fjarlægð í línu: 1,6 km

Mynd gefur til kynna mögulega ásýnd, ekki er um endanlega verkhönnun að ræða.

Breytt ásýnd án Rangárvallalínu 1

 Suðvestur  Aðalvalkostur

Yfirlitskort 



Nr. B-20

Silfrastaðir í Skagafirði

B1/B1b – Efribyggðarleið

Mynd tekin frá Silfrastaðakirkju. Horft er til suðvesturs.

Rangárvallalína 1 hefur verið fjarlægð.

Fjarlægð í línu: 1,6 km

Mynd gefur til kynna mögulega ásýnd, ekki er um endanlega verkhönnun að ræða.

Núverandi ásjnd



Suðvestur



Aðalvalkostur

Írlitskort



Nr. B-20

Silfrastaðir í Skagafirði

B1/B1b – Efribyggðarleið

Mynd tekin frá Silfrastaðakirkju. Horft er til suðvesturs. Í forgrunni á mynd sést Rangárvallalína 1.

Breytt ásynd með Rangárvallalínu 1

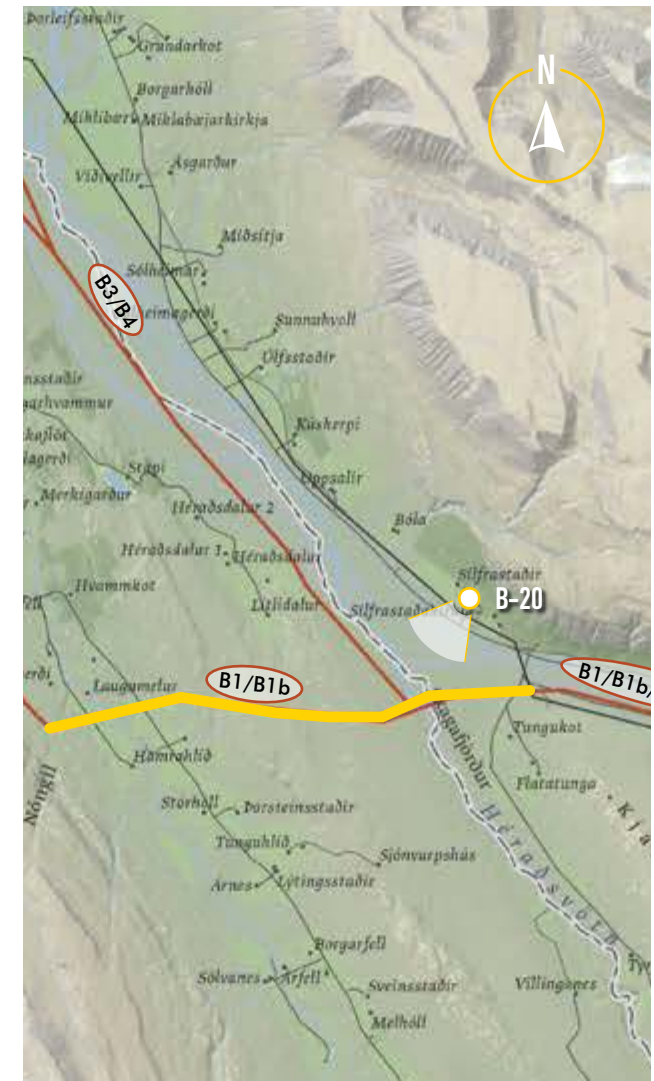
 Suðvestur  Aðalvalkostur

 Stjórframtalsskorti 



Fjarlægð í línu: 1,6 km

Mynd gefur til kynna mögulega ásynd, ekki er um endanlega verkhönnun að ræða.



Nr. B-20

Silfrastaðir í Skagafirði

B1/B1b – Efribyggðarleið

Mynd tekin frá Silfrastaðakirkju. Horft er til suðvesturs. Í forgrunni á mynd sést Rangárvallalína 1.

Breytt ásýnd án Rangárvallalínu 1

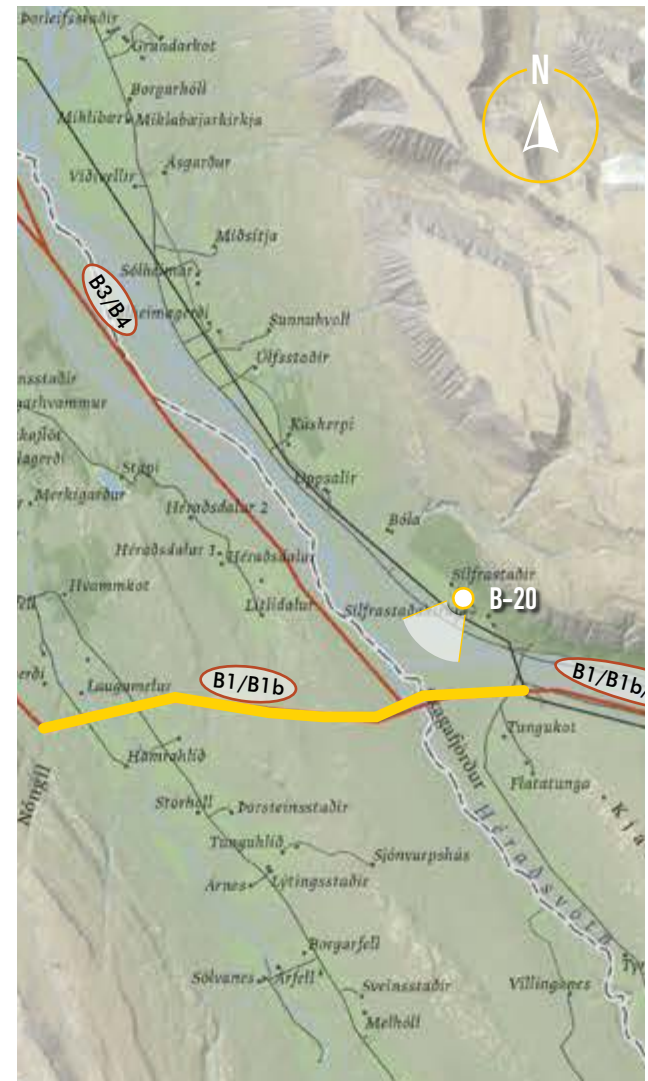
Suðvestur Aðalvalkostur

Írlitskort



Fjarlægð í línu: 1,6 km

Mynd gefur til kynna mögulega ásýnd, ekki er um endanlega verkhönnun að ræða.



Nr. B-20 Silfrastaðir í Skagafirði

B1/B1b – Efribyggðarleið

Mynd tekin frá Silfrastaðakirkju. Horft er til suðvesturs.

Rangárvallalína 1 hefur verið fjarlægð.

Núverandi ásjón

 Suðvestur

Yfirlitskort 



Nr. B-21

Silfrastaðir í Skagafirði

B3 - Héraðsvatnaleið

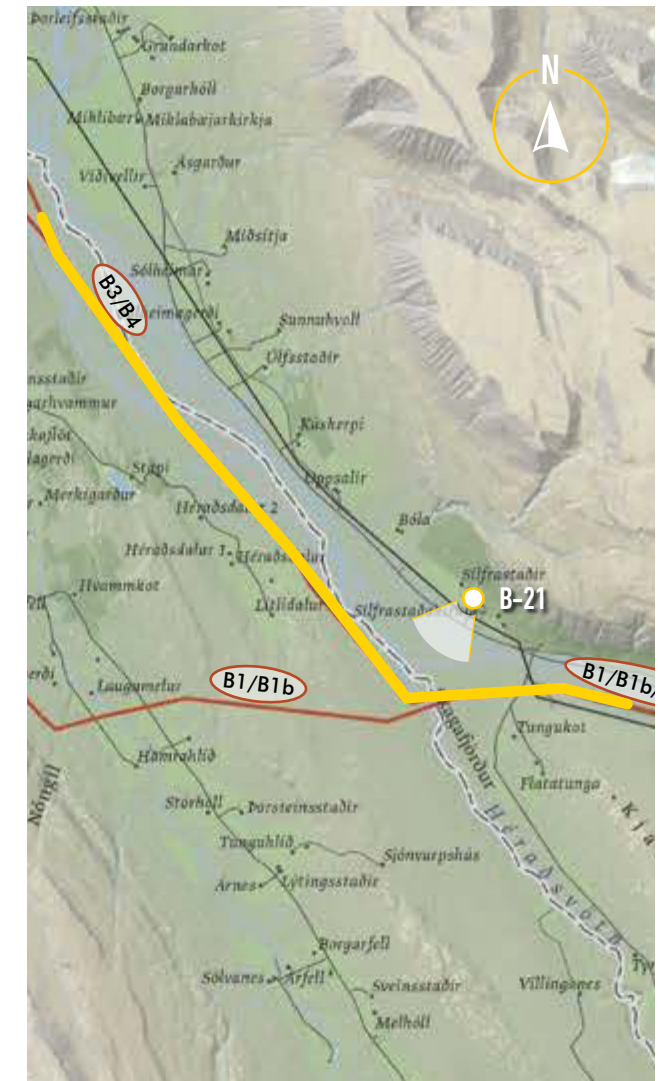
B4 - Útfærsla á Héraðsvatnaleið

Mynd tekin frá Silfrastaðakirkju. Horft er til suðvesturs. Í forgrunni á mynd sést Rangárvallalína 1.

Breytt ásýnd með Rangárvallalínu 1

Suðvestur

Yfirlitskort



Nr. B-21

Silfrastaðir í Skagafirði

B3 - Héraðsvatnaleið

B4 - Útfærsla á Héraðsvatnaleið

Mynd tekin frá Silfrastaðakirkju. Horft er til suðvesturs. Í forgrunni á mynd sést Rangárvallalína 1.

Fjarlægð í línu: 1,6 km

Mynd gefur til kynna mögulega ásýnd, ekki er um endanlega verkhönnun að ræða.

Breytt ásýnd án Rangárvallalínu 1

 Suðvestur

Yfirlitskort 



Nr. B-21


Silfrastaðir í Skagafirði

B3 - Héraðsvatnaleið

B4 - Útfærsla á Héraðsvatnaleið

Mynd tekin frá Silfrastaðakirkju. Horft er til suðvesturs.

Rangárvallalína 1 hefur verið fjarlægð.

 Fjarlægð í línu: 1,6 km

Mynd gefur til kynna mögulega ásýnd, ekki er um endanlega verkhönnun að ræða.

Núverandi ásjón

Suðvestur

Írlitskort



Nr. B-21

Silfrastaðir í Skagafirði

B3 - Héraðsvatnaleið

B4 - Útfærsla á Héraðsvatnaleið

Mynd tekin frá Silfrastaðakirkju. Horft er til suðvesturs. Í forgrunni á mynd sést Rangárvallalína 1.

Breytt ásynd með Rangárvallalínu 1

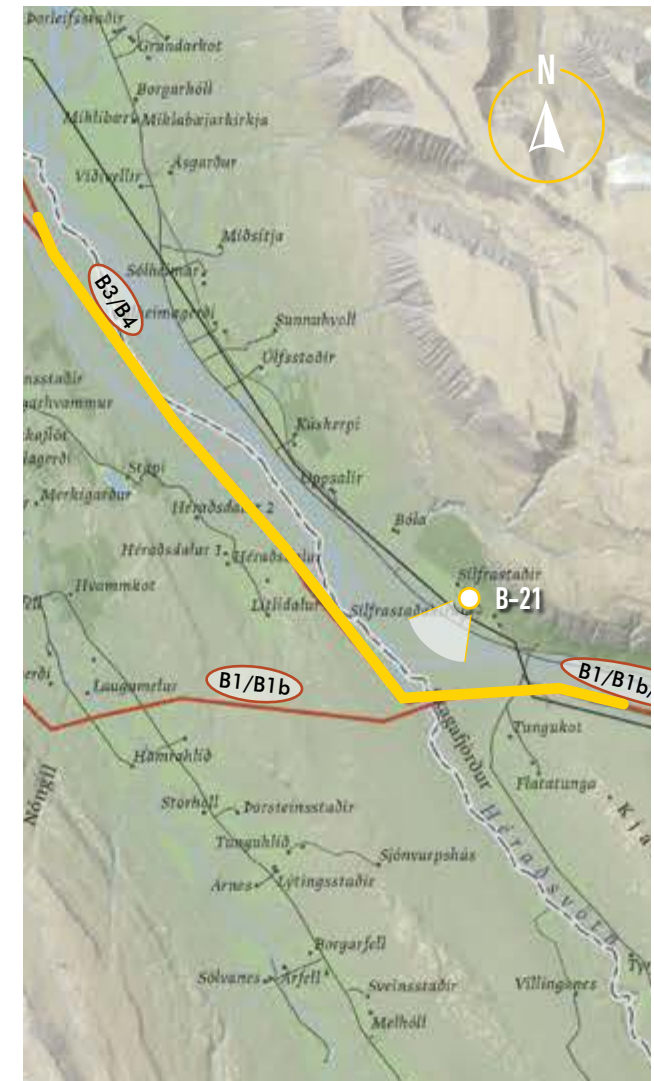
 Suðvestur

irlitskort



Fjarlægð í línu: 1,6 km

Mynd gefur til kynna mögulega ásynd, ekki er um endanlega verkhönnun að ræða.



Nr. B-21

Silfrastaðir í Skagafirði

B3 - Héraðsvatnaleið

B4 - Útfærsla á Héraðsvatnaleið

Mynd tekin frá Silfrastaðakirkju. Horft er til suðvesturs. Í forgrunni á mynd sést Rangárvallalína 1.

Breytt ásýnd án Rangárvallalínu 1

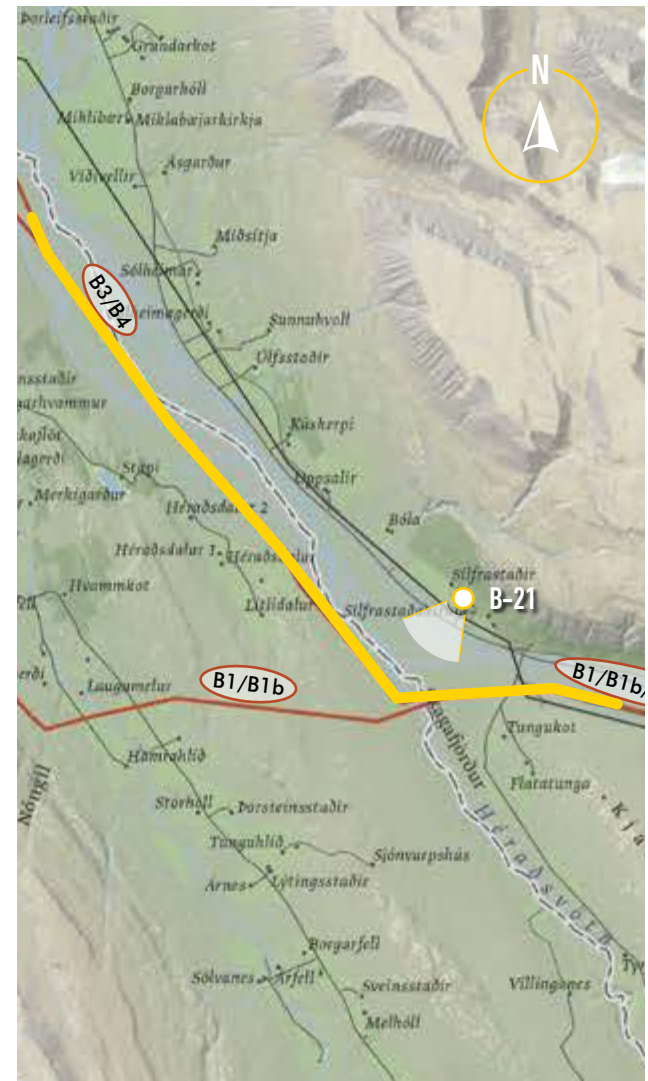
Suðvestur

Írlitskort



Fjarlægð í línu: 1,6 km

Mynd gefur til kynna mögulega ásýnd, ekki er um endanlega verkhönnun að ræða.



Nr. B-21

Silfrastaðir í Skagafirði

B3 - Héraðsvatnaleið
B4 - Útfærsla á Héraðsvatnaleið

Mynd tekin frá Silfrastaðakirkju. Horft er til suðvesturs.

Rangárvallalína 1 hefur verið fjarlægð.

Núverandi ásjnd



Vestur



Aðalvalkostur

Yfirlitskort



Nr. B-22

Mælifell í Skagafirði

A1 - Kiðaskarðsleið
B1b - Efribyggðarleið

Mynd tekin af Skagafjarðarvegi við bæinn Mælifell. Horft er til vesturs í átt að Mælifelli.

Breytt ásjnd



Vestur



Aðalvalkostur

Yfirlitskort



Nr. B-22

Mælifell í Skagafirði

A1 - Kiðaskarðsleið
B1b - Efribyggðarleið

Mynd tekin af Skagafjarðarvegi við bæinn Mælifell. Horft er til vesturs í átt að Mælifelli.



Fjarlægð í línu: 1,2 km

Mynd gefur til kynna mögulega ásjnd, ekki er um endanlega verkhönnun að ræða.

Núverandi ásjnd

Vestur

Yfirlitskort



Nr. B-23

Mælifell í Skagafirði

B1 – Efribýggðarleið

Mynd tekin af Skagafjarðarvegi við bæinn Mælifell. Horft er til vesturs í átt að Mælifelli.

Breytt ásynd

Vestur

Yfirlitskort



Nr. B-23

Mælifell í Skagafirði

B1 – Efribýggðarleið

Mynd tekin af Skagafjarðarvegi við bæinn Mælifell. Horft er til vesturs í átt að Mælifelli.



Fjarlægð í línu: 1,2 km

Mynd gefur til kynna mögulega ásynd, ekki er um endanlega verkhönnun að ræða.

Núverandi ásjnd



Vestur



Aðalvalkostur

Yfirlitskort



Nr. B-24

Starrastaðir í Skagafirði

B1/B1b – Efribyggðarleið

Mynd tekin frá bænum Starrastöðum.
Horft er til vesturs.

Breytt ásynd



Vestur



Aðalvalkostur

Yfirlitskort

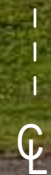


Nr. B-24

Starrastaðir í Skagafirði

B1/B1b – Efribyggðarleið

Mynd tekin frá bænum Starrastöðum.
Horft er til vesturs.



Fjarlægð í línu: 1,0 km

Mynd gefur til kynna mögulega ásynd, ekki er um endanlega verkhönnun að ræða.

Núverandi ásjnd



Suður



Aðalvalkostur

Yfirlitskort



Nr. B-25

Starrastaðir í Skagafirði

B1/B1b – Efribyggðarleið

Mynd tekin frá bænum Starrastöðum.
Horft er til suðurs yfir Svartá.
Laugamelur fyrir miðri mynd og
Brúnastaðir til vinstri.

Breytt ásynd



Suður



Aðalvalkostur

Yfirlitskort



Nr. B-25

Starrastaðir í Skagafirði

B1/B1b – Efribyggðarleið

Mynd tekin frá bænum Starrastöðum.
Horft er til suðurs yfir Svartá.
Laugamelur fyrir miðri mynd og
Brúnastaðir til vinstri.



Fjarlægð í línu: 1,3 km

Mynd gefur til kynna mögulega ásynd, ekki er um endanlega verkhönnun að ræða.

Núverandi ásjnd

 Norðvestur  Aðalvalkostur

Yfirlitskort 



Nr. B-26

Brúnastaðir í Skagafirði

B1/B1b – Efribyggðarleið

Mynd tekin af Skagafjarðarvegi við afleggjara að Brúnastöðum. Horft er til norðvesturs.

Breytt ásjúnd

 Norðvestur  Aðalvalkostur

Yfirlitskort 



Nr. B-26

Brúnastaðir í Skagafirði

B1/B1b – Efribyggðarleið

Mynd tekin af Skagafjarðarvegi við afleggjara að Brúnastöðum. Horft er til norðvesturs.

Fjarlægð í línu: 700 m

Mynd gefur til kynna mögulega ásjúnd, ekki er um endanlega verkhönnun að ræða.

Núverandi ásjnd

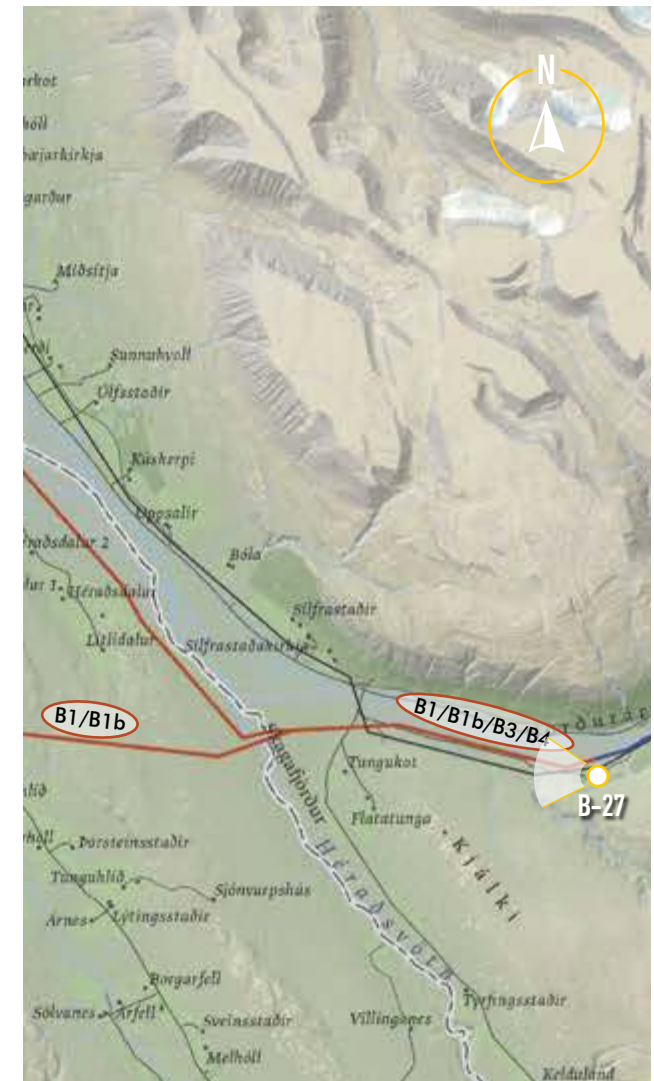


Vestur



Aðalvalkostur

Yfirlitskort



Nr. B-27

Egilsá í Norðurárdal

B1/B1b - Efribýggðarleið
B3 - Héraðsvatnaleið
B4 - Útfærsla á Héraðsvatnaleið

Mynd tekin frá bænum Egilsá. Horft er til vestur í átt að Héraðsvötnum. Rangarvallalína 1 fyrir miðri mynd, brú yfir Norðurá og Þjóðvegur 1 til hægri.

Breytt ásýnd með Rangárvallalínu 1



Vestur



Aðalvalkostur

Yfirlitskort



Nr. B-27

Egilsá í Norðurárdal

B1/B1b - Efribýggðarleið
B3 - Héraðsvatnaleið
B4 - Útfærsla á Héraðsvatnaleið

Mynd tekin frá bænum Egilsá. Horft er til vestur í átt að Héraðsvötnum. Rangarvallalína 1 fyrir miðri mynd, brú yfir Norðurá og Þjóðvegur 1 til hægri.

Fjarlægð í línu: 500 m

Mynd gefur til kynna mögulega ásýnd, ekki er um endanlega verkhönnun að ræða.

Breytt ásýnd án Rangárvallalínu 1



Vestur



Aðalvalkostur

Yfirlitskort



Nr. B-27

Egilsá í Norðurárdal

B1/B1b - Efribýggðarleið
B3 - Héraðsvatnaleið
B4 - Útfærsla á Héraðsvatnaleið

Mynd tekin frá bænum Egilsá. Horft er til vestur í átt að Héraðsvötnum. Brú yfir Norðurá og Þjóðvegur 1 til hægri.

Rangárvallalína 1 hefur verið fjarlægð.

Fjarlægð í línu: 500 m

Mynd gefur til kynna mögulega ásýnd, ekki er um endanlega verkhönnun að ræða.

LANDSNET



MANNVIT